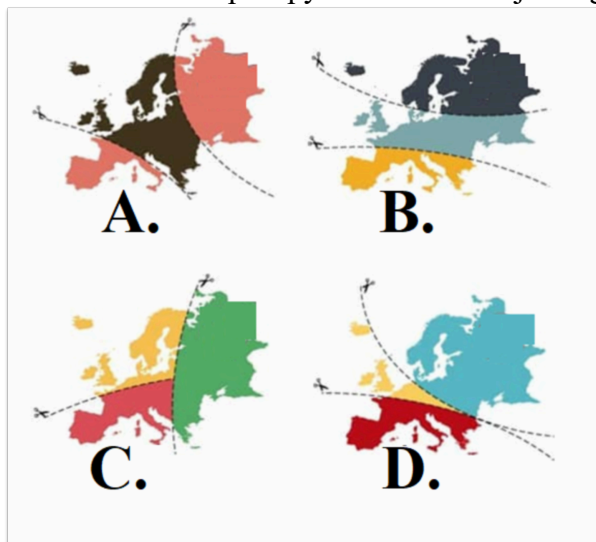


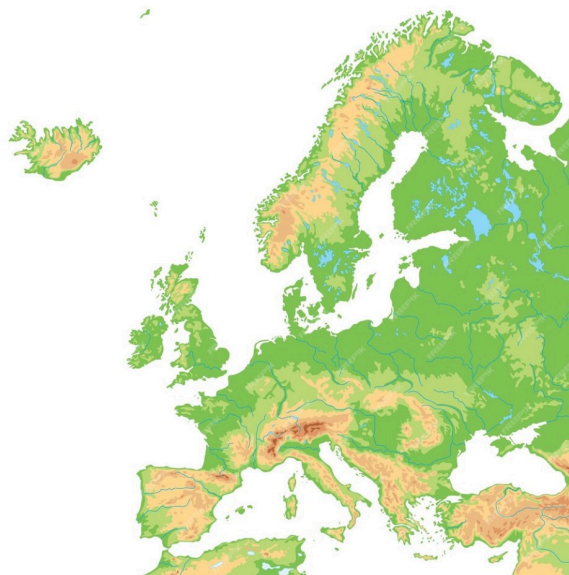
**7 klasė. Europos politinis žemėlapis ir gyventojai. LGMA**

Vardas, pavardė: \_\_\_\_\_ Klasė: \_\_\_\_\_ Data: \_\_\_\_\_

**Klausimas #1****\*\*\*** Kuris žemėlapis apytiksliai vaizduoja religijų (katalikų, protestantų ir ortodoksų) pasiskirstymą Europoje?

- D  
 B  
 A  
 C

Taškų skaičius už teisingą atsakymą: 1 Surinkta taškų: \_\_\_\_\_

**Klausimas #2****\*\*** Eilės tvarka surikiuokite geografinius objektus, kuriais eina Europos ir Azijos riba nuo Gibraltaro sąsiaurio iki Uralo kalnų.

- Dardanelų sąsiauris
- Kaspijos jūra
- Kaukazo kalnai
- Marmuro jūra
- Egėjo jūra
- Bosforo sąsiauris
- Juodoji jūra
- Uralo upė

Taškų skaičius už teisingą atsakymą: 4 Surinkta taškų: \_\_\_\_\_

### Klausimas #3

---

Koks svarbiausia Europos kultūros bruožas atsirado Graikijoje?

- Demokratija
- Miestai
- Žemės ūkis
- Menas

Taškų skaičius už teisingą atsakymą: 1 Surinkta taškų: \_\_\_\_\_

### Klausimas #4

---

\*\*\* Įvertinkite vertybes, kurias puoselėja Europos Sąjunga.

1. Žmonės gali nedalyvauti rinkimuose.  taip  ne
2. Šalies valdžią renka šalies gyventojai.  taip  ne
3. Visa valdžia priklauso kariuomenei.  taip  ne
4. Šalyje gyvena daug kitataučių.  taip  ne
5. Žmonės gali protestuoti prieš šalies valdžią.  taip  ne
6. Šalyje galima kalbėti tik valstybine kalba.  taip  ne
7. Žmonės yra nuteisiami, jei jie nepalaiko valdžios.  taip  ne
8. Šalyje taikoma mirties bausmė.  taip  ne

Taškų skaičius už teisingą atsakymą: 4 Surinkta taškų: \_\_\_\_\_

### Klausimas #5

---

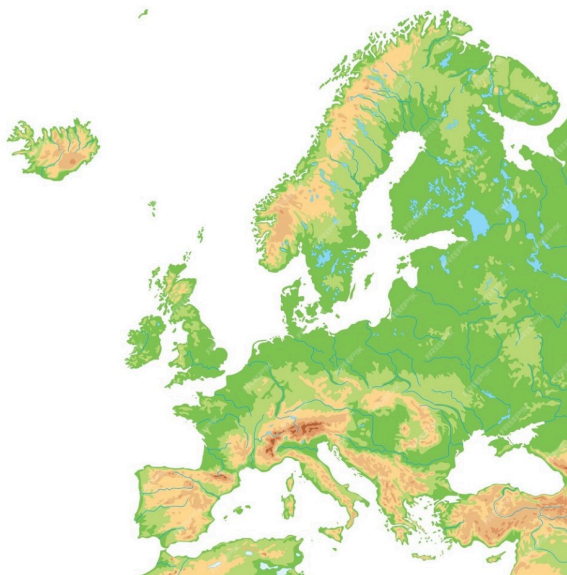
\* Pažymėkite sritis, kuriose gyventojų tankis įprastai būna mažas?

- Miestai
- Lygumos
- Dykumos
- Pelkės
- Jūrų pakrantės
- Kalnai

**Klausimas #6**

---

\*\* Kuriame variante teisingai išvardintos tik pakraštinės Europos jūros?



- Šiaurės, Norvegų, Baltijos, Adrijos
- Barenco, Norvegų, Juodoji, Keltų
- Šiaurės, Norvegų, Keltų, Barenco
- Norvegų, Baltoji, Viduržemio, Šiaurės

Taškų skaičius už teisingą atsakymą: 1 Surinkta taškų: \_\_\_\_\_

**Klausimas #7**

---

\*\* Kuriame atsakyme teisingai išvardytos vidinės Europos valstybės?



- Čekija, Liuksemburgas, Albanija
- Andora, Monakas, Baltarusija
- Baltarusija, Moldova, Lichtenšteinas
- Slovakija, Ukraina, Vengrija

**Klausimas #8**

\*\* Apskaičiuokite Nyderlandų gyventojų tankį.

Nyderlandų plotas 41 545 km<sup>2</sup>.  
Gyventojų skaičius 17,7 milijonų.

- 426 žm/km<sup>2</sup>
- 814 žm/km<sup>2</sup>
- 63 žm/km<sup>2</sup>
- 260 žm/km<sup>2</sup>

Taškų skaičius už teisingą atsakymą: 1 Surinkta taškų: \_\_\_\_\_

**Klausimas #9**

\*\* Kurie teiginiai apie gyventojų pasiskirstymą yra teisingi, o kurie ne?

1. Užpelkėjusiuose plotuose gyventojų tankis yra didelis, nes yra pakankamai vandens.  taip  ne
2. Lygumose gyventojų tankis yra didesnis dėl palankesnių sąlygų žemdirbystei.  taip  ne
3. Nuo seno upių slėniuose gyventojų tankis yra didelis, nes tai užtikrinta prieiga prie vandens.  taip  ne
4. Miškinguose Europos regionuose gyventojų tankis yra didelis.  taip  ne
5. Europos šiaurėje gyventojų tankis mažas dėl atšiauraus klimato.  taip  ne
6. Jūrų pakrantėse gyventojų tankis yra didelis, nes užtikrina patogesnę susisiekimą.  taip  ne
7. Nuo seno kalnuose gyventojų tankis yra didelis, nes garantuoja geras gynybines pozicijas.  taip  ne
8. Europos rytinėje dalyje gyventojų tankis yra didelis dėl derlingų dirvožemių.  taip  ne

Taškų skaičius už teisingą atsakymą: 4 Surinkta taškų: \_\_\_\_\_

**Klausimas #10**

\* Kurios ES institucijos būstinė matoma nuotraukoje?



- ES komisijos būstinė
- ES tarybos būstinė
- ES parlamento būstinė
- ES audito teismo būstinė

Taškų skaičius už teisingą atsakymą: 1 Surinkta taškų: \_\_\_\_\_

**Klausimas #11**

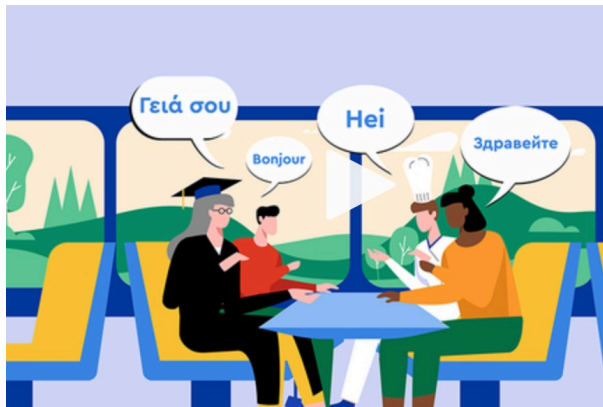
**\* Kada Lietuva įstojo į Europos Sąjungą?**

- 2000 m. gegužės 9 d.
- 2004 m. gegužės 1 d.
- 2004 m. sausio 1 d.
- 2002 m. liepos 1 d.

Taškų skaičius už teisingą atsakymą: 1 Surinkta taškų: \_\_\_\_\_

**Klausimas #12**

\*\*\* Europoje kalbama daugiau kaip 200 kalbų. ES yra 24 oficialios kalbos. Pažymėkite oficialias ES kalbas.



- Ukrainiečių
- Airių
- Lietuvių
- Anglų
- Vokiečių
- Norvegų

Taškų skaičius už teisingą atsakymą: 2 Surinkta taškų: \_\_\_\_\_

**Klausimas #13**

\* Pažymėkite vidines Europos jūras.



- Baltijos jūra
- Adrijos jūra
- Šiaurės jūra
- Egėjo jūra
- Norvegų jūra
- Juodoji jūra

Taškų skaičius už teisingą atsakymą: 2 Surinkta taškų: \_\_\_\_\_

**Klausimas #14**

**\*\* Kurioje objektų eilėje geografiniai objektai išvardyti teisinga eilės tvarka nuo pirmo iki penkto?**

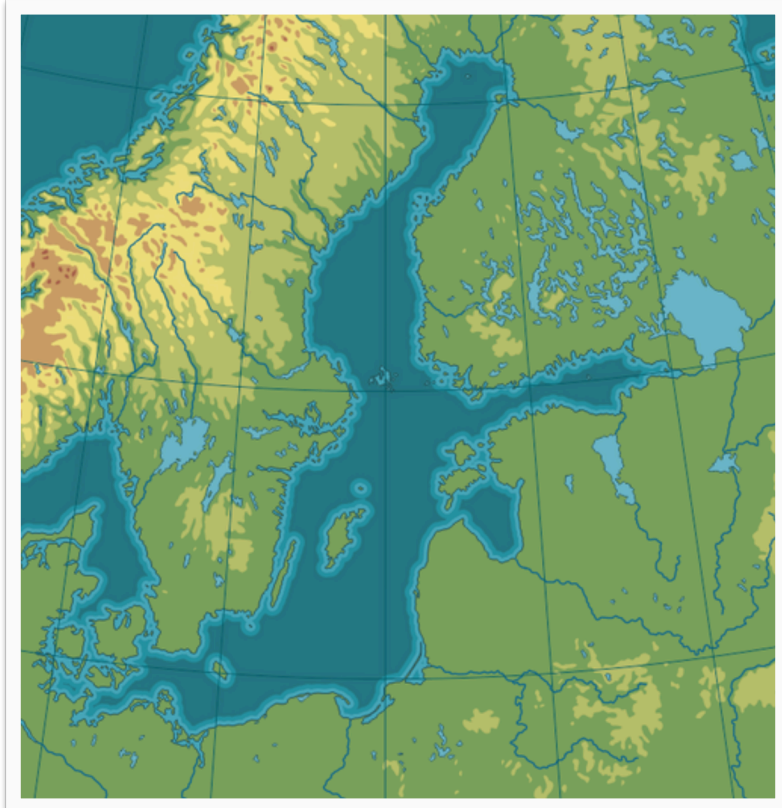


- Juodoji jūra, Dardanelų sąsiauris, Marmuro jūra, Bosforo sąsiauris, Egėjo jūra
- Juodoji jūra, Bosforo sąsiauris, Marmuro jūra, Dardanelų sąsiauris, Egėjo jūra
- Juodoji jūra, Bosforo sąsiauris, Marmuro jūra, Dardanelų sąsiauris, Negyvoji jūra
- Kaspijos jūra, Bosforo sąsiauris, Marmuro jūra, Dardanelų sąsiauris, Egėjo jūra

Taškų skaičius už teisingą atsakymą: 1 Surinkta taškų: \_\_\_\_\_

**Klausimas #15**

**\*\* Kuriame variante išvardytos tik Baltijos jūros salos?**



- Farerų, Fryzų, Špicbergeno
- Elando, Farerų, Saremos
- Alandų, Fryzų, Gotlando
- Bornholmo, Gotlando, Saremos

Taškų skaičius už teisingą atsakymą: 1 Surinkta taškų: \_\_\_\_\_

#### Klausimas #16

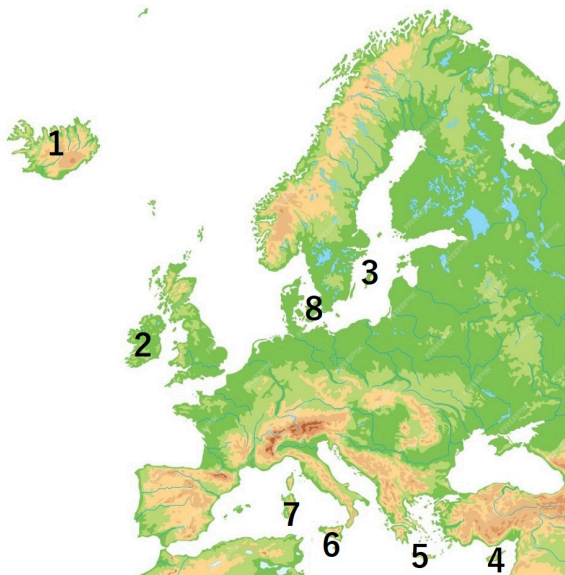
**\*\* Eilės tvarka surikiuokite valstybes pagal jų įstojimo laiką į ES.**

- \_\_\_ Prancūzija
- \_\_\_ Lietuva
- \_\_\_ Bulgarija
- \_\_\_ Airija
- \_\_\_ Kroatija
- \_\_\_ Ispanija

Taškų skaičius už teisingą atsakymą: 3 Surinkta taškų: \_\_\_\_\_

#### Klausimas #17

**\* Kuriame variante teisingai išvardintos skaičiais žemėlapyje pažymėtos Europos salos?**

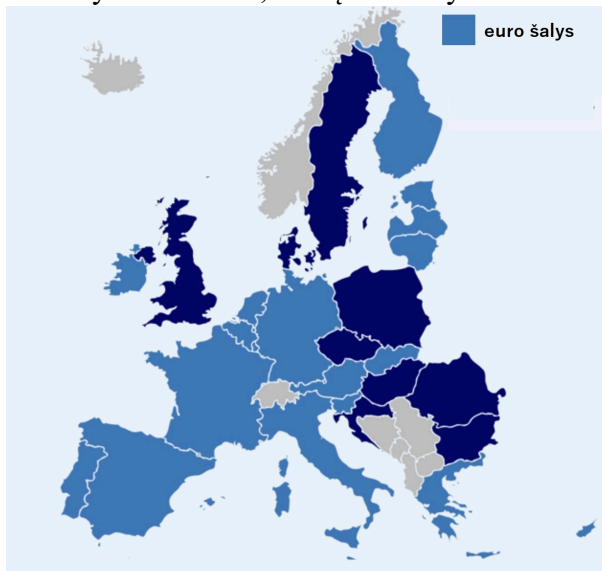


- 1-Islandijos; 2-Airijos; 3-Gotlando; 4-Kreta; 5-Korsika; 6-Sicilija; 7-Malta; 8-Zelandijos  
 1-Islandijos; 2-Anglijos; 3-Saremos; 4-Kipras; 5-Maltos; 6-Sicilija; 7-Korsika; 8-Zelandijos  
 1-Islandijos; 2-Airijos; 3-Riugeno; 4-Kipras; 5-Korsikos; 6-Sicilija; 7-Sardinija; 8-Danijos  
 1-Islandijos; 2-Airijos; 3-Gotlando; 4-Kipras; 5-Kreta; 6-Sicilija; 7-Sardinija; 8-Zelandijos

Taškų skaičius už teisingą atsakymą: 1 Surinkta taškų: \_\_\_\_\_

#### Klausimas #18

\*\* Pažymėkite šalis, kurių valiuta yra euras?



- Danija  
 Airija  
 Belgija  
 Portugalija  
 Graikija  
 Lenkija

Taškų skaičius už teisingą atsakymą: 2 Surinkta taškų: \_\_\_\_\_

#### Klausimas #19



**\*\* Kaip apskaičiuoti šalies gyventojų tankį?**

- Šalies gyventojų skaičių padalinti iš šalies ploto
- Šalies gyventojų skaičių padalinti iš šalies sienų ilgio
- Šalies gyventojų skaičių pridėti prie šalies ploto
- Šalies plotą padalinti iš šalies gyventojų skaičiaus

Taškų skaičius už teisingą atsakymą: 1 Surinkta taškų: \_\_\_\_\_

**Klausimas #20**

**\* Kurios iš šių salų priklauso Europos žemynui?**

- Kipras
- Madagaskaras
- Borneo
- Maljorka
- Sarema
- Sicilija

Taškų skaičius už teisingą atsakymą: 2 Surinkta taškų: \_\_\_\_\_

**Klausimas #21**

**\*\* Pietų Europoje klimatas palankus žmogui gyventi. Kodėl kai kurios Italijos vietos retai apgyvendintos?**



- Trūksta vandens išteklių
- Toli nutolusios nuo didelių miestų
- Užpelkėjusios teritorijos
- Kalnuotos teritorijos

Taškų skaičius už teisingą atsakymą: 1 Surinkta taškų: \_\_\_\_\_

**Klausimas #22**

**\*\* Kuriai valstybei priklauso Grenlandijos sala?**

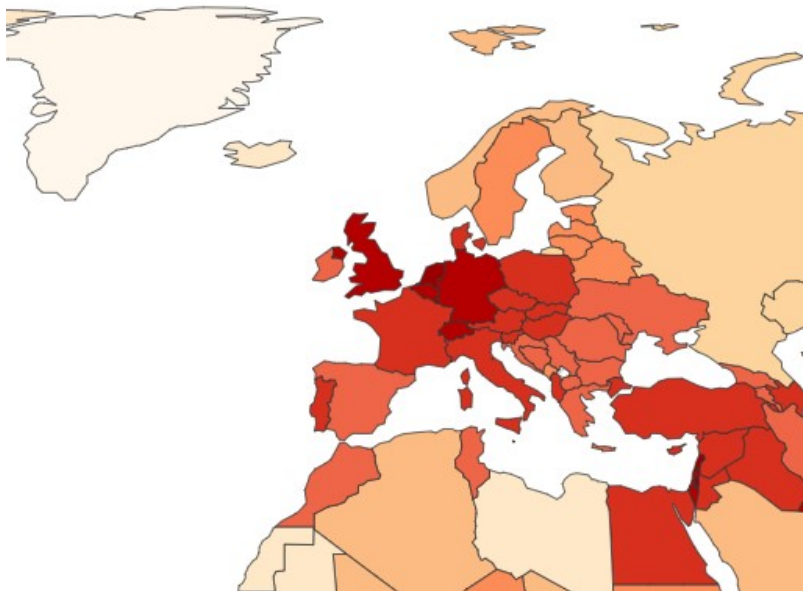


- Norvegijai  
 Danijai  
 Islandijai  
 Kanadai

*Taškų skaičius už teisingą atsakymą: 1 Surinkta taškų: \_\_\_\_\_*

**Klausimas #23**

**\*\*\* Pažymėkite šalis, kuriose gyventojų tankis yra mažesnis nei 50 žm/km<sup>2</sup>.**



- Šveicarija  
 Lietuva  
 Islandija  
 Norvegija  
 Suomija  
 Olandija (Nyderlandai)

*Taškų skaičius už teisingą atsakymą: 4 Surinkta taškų: \_\_\_\_\_*

**Klausimas #24**

\*\* Kuri institucija yra svarbiausias Europos Sąjungos sprendimų priėmimo organas?

- Europos Komisija  
 Europos Parlamentas  
 Europos Sąjungos Teisingumo Teismas  
 Europos Sąjungos Taryba

Taškų skaičius už teisingą atsakymą: 1 Surinkta taškų: \_\_\_\_\_

#### Klausimas #25

\*\* Pažymėkite Europos valstybes, kurių teritorija yra tik salose.

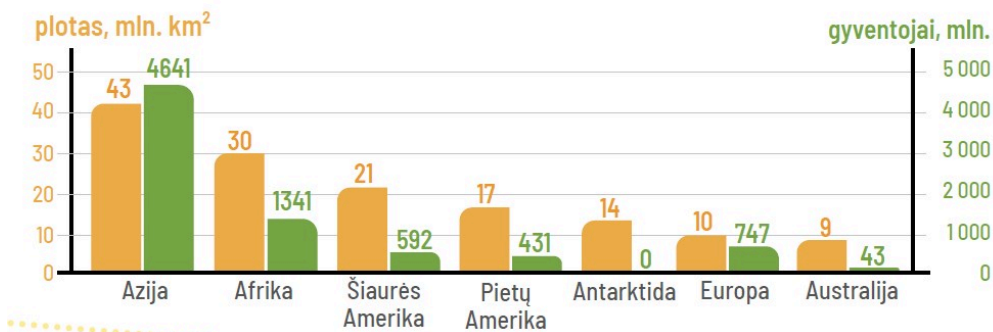


- Malta  
 Graikija  
 Kipras  
 Islandija  
 Danija  
 Italija

Taškų skaičius už teisingą atsakymą: 3 Surinkta taškų: \_\_\_\_\_

#### Klausimas #26

\*\* Kuri išvada apie Europos ir kitų žemynų palyginimą yra teisinga?



- Europa pagal plotą ir gyventojų skaičių yra 6 vietoje.

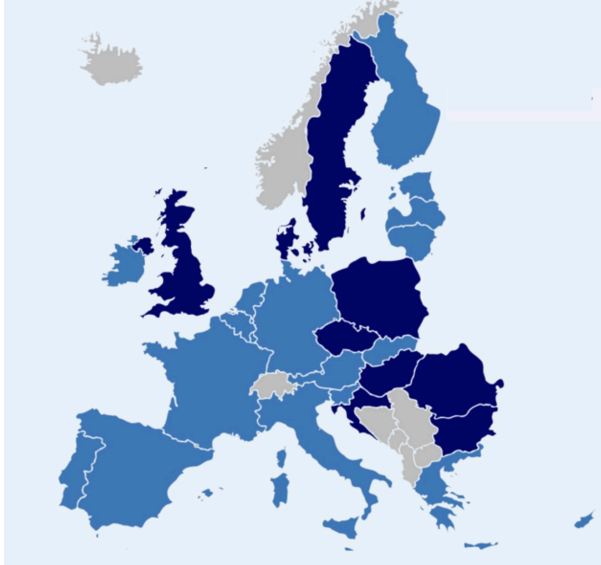
- Europa pagal gyventojų skaičių yra 3 vietoje, o pagal plotą - 4 vietoje.
- Europa pagal gyventojų skaičių yra 2 vietoje, o pagal plotą - tik 6.
- Europa pagal plotą lenkia tik Australiją, o pagal gyventojų skaičių - net 4 žemynus.

Taškų skaičius už teisingą atsakymą: **1** Surinkta taškų: \_\_\_\_\_

#### Klausimas #27

---

**\*\* Kurios Europos valstybės pažymėtos pilka spalva?**



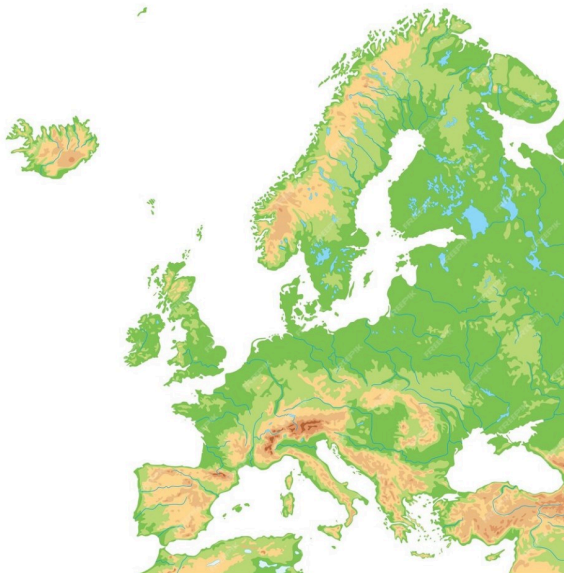
- Valstybės, kuriose yra ES institucijos
- Valstybės, kurios turi įsivedusios eurą
- Valstybės, kurios nepriklauso ES
- Valstybės kandidatės stoti į ES

Taškų skaičius už teisingą atsakymą: **1** Surinkta taškų: \_\_\_\_\_

#### Klausimas #28

---

**\*\* Priskirkite pusiasaliams juose įsikūrusias valstybes.**



- 1 Skandinavijos pusiasalis ... \_\_\_\_\_ ... Prancūzija
- 2 Jutlandijos pusiasalis ... \_\_\_\_\_ ... Šiaurės Makedonija
- 3 Bretanės pusiasalis ... \_\_\_\_\_ ... Danija
- 4 Pirėnų pusiasalis ... \_\_\_\_\_ ... Švedija
- 5 Apeninų pusiasalis ... \_\_\_\_\_ ... Portugalija
- 6 Balkanų pusiasalis ... \_\_\_\_\_ ... Italija

Taškų skaičius už teisingą atsakymą: 3 Surinkta taškų: \_\_\_\_\_

### Klausimas #29

\*\* Kuri Europos valstybė apima didžiąją šios kartoschemos dalį?



- Monakas
- Italija
- Vatikanas
- Liuksemburgas

Taškų skaičius už teisingą atsakymą: 1 Surinkta taškų: \_\_\_\_\_

### Klausimas #30

\*\* Kurios valstybės nebėra (pažymėtas klaustukas) Europos politiniame žemėlapyje?

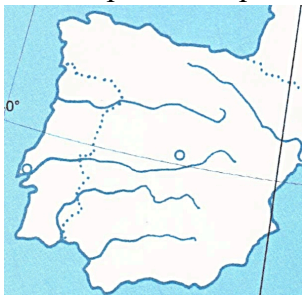


- Portugalijos
- Graikijos
- Albanijos
- Airijos

Taškų skaičius už teisingą atsakymą: 1 Surinkta taškų: \_\_\_\_\_

#### Klausimas #31

\* Kuris pusiasalis pavaizduotas kartoschemoje?



- Pirėnų pusiasalis
- Bretanės pusiasalis
- Skandinavijos pusiasalis
- Apeninų pusiasalis

Taškų skaičius už teisingą atsakymą: 1 Surinkta taškų: \_\_\_\_\_

#### Klausimas #32

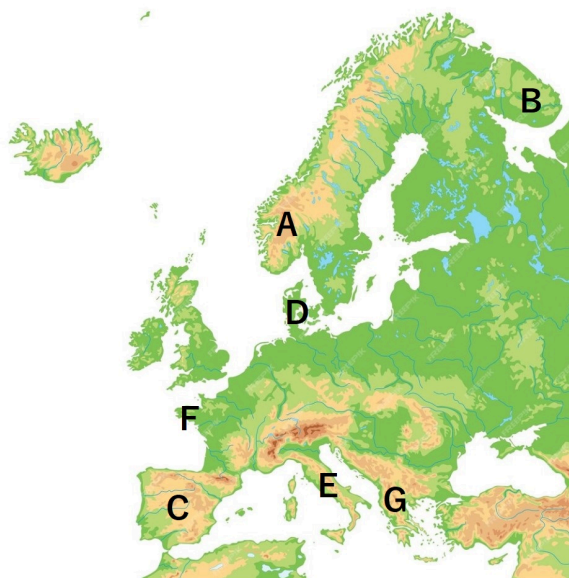
\* Pažymėkite labiausiai pasaulyje paplitusias Europos kalbas.

- Italų
- Rusų
- Vokiečių
- Anglų
- Ispanų

Taškų skaičius už teisingą atsakymą: 2 Surinkta taškų: \_\_\_\_\_

#### Klausimas #33

\* Priskirkite raidėms jas atitinkančių pusiasalių pavadinimus.



- |         |                                    |
|---------|------------------------------------|
| 1 A ... | _____ ... Apeninų pusiasalis       |
| 2 B ... | _____ ... Skandinavijos pusiasalis |
| 3 C ... | _____ ... Bretanės pusiasalis      |
| 4 D ... | _____ ... Jutlandijos pusiasalis   |
| 5 E ... | _____ ... Pirėnų pusiasalis        |
| 6 F ... | _____ ... Balkanų pusiasalis       |
| 7 G ... | _____ ... Kolos pusiasalis         |

Taškų skaičius už teisingą atsakymą: 3 Surinkta taškų: \_\_\_\_\_

#### Klausimas #34

\*\*\* Ką parodo toks stendas, pastatytas prie vieno ar kito objekto?



- Šiam objektui sutvarkyti buvo naudojamos ES fondų lėšos
- Šis objektas yra įtrauktas į ES saugomų objektų sąrašą

- Šis objektas įtrauktas į Lietuvos saugomų objektų sąrašą
- Šis objektas skirtas dirbti ES darbuotojams

Taškų skaičius už teisingą atsakymą: 1 Surinkta taškų: \_\_\_\_\_

### Klausimas #35

\*\* Kur yra šis paminklas ir ką jis žymi?



- Prancūzijoje, tai Europos centras
- Portugalijoje, tai labiausiai į vakarus nutolusi Europos vieta
- Norvegijoje, tai šiauriausia Europos vieta
- Lietuvoje, tai Europos centras

Taškų skaičius už teisingą atsakymą: 1 Surinkta taškų: \_\_\_\_\_

### Klausimas #36

\*\*\* Piešinyje karikatūriškai vaizduojami žmonės atstovauja tam tikras Europos šalis. Kurias šalis atstovauja ne po vieną, bet 2 personažus?



- Ispaniją ir Jungtinę Karalystę
- Italiją ir Ispaniją



- Suomiją ir Airiją  
 Prancūziją ir Graikiją

Taškų skaičius už teisingą atsakymą: 1 Surinkta taškų: \_\_\_\_\_

#### Klausimas #37

\* Kuriais iš išvardytų sąsiaurių vedama Europos riba?

- Lamanšo sąsiauriu  
 Skagerako sąsiauriu  
 Bosforo sąsiauriu  
 Dardanelų sąsiauriu

Taškų skaičius už teisingą atsakymą: 2 Surinkta taškų: \_\_\_\_\_

#### Klausimas #38

\* Įrašykite skaičiais pažymėtas Europos valstybes.



1- \_\_\_\_\_ 2- \_\_\_\_\_ 3- \_\_\_\_\_ 4 - \_\_\_\_\_ 5 - \_\_\_\_\_ 6 - \_\_\_\_\_ 7- \_\_\_\_\_ 8 -  
 \_\_\_\_\_ 9 - \_\_\_\_\_ 10 - \_\_\_\_\_

Taškų skaičius už teisingą atsakymą: 5 Surinkta taškų: \_\_\_\_\_

#### Klausimas #39

\*\* Pažymėkite atsakymus, kurie parodo esmines Europos Sąjungos teikiamas laisves.

- Laisvas teršalų judėjimas  
 Laisvas prekių judėjimas  
 Laisvas paslaugų judėjimas  
 Laisvas žmonių judėjimas  
 Laisvas kapitalo (pinigų) judėjimas  
 Laisvas gyvūnų judėjimas

Taškų skaičius už teisingą atsakymą: 4 Surinkta taškų: \_\_\_\_\_

#### Klausimas #40

\* Sudėliokite žemynus eilės tvarka pagal plotą – nuo mažiausio iki didžiausio.



- Pietų Amerika
- Australija
- Azija
- Afrika
- Europa
- Šiaurės Amerika

*Taškų skaičius už teisingą atsakymą: 3 Surinkta taškų: \_\_\_\_\_*

#### Klausimas #41

---

\* Tinkamai užbaikite sakinius apie labiausiai nutolusius Europos žemyno taškus.

- |   |  |
|---|--|
| 1 Labiausiai į vakarus nutolęs Europos taškas yra ... | <input type="checkbox"/> ... Nordkapo kyšulys      |
| 2 Šiauriausias Europos taškas yra ...                 | <input type="checkbox"/> ... Marokio kyšulys       |
| 3 Labiausiai į rytus nutolęs Europos taškas yra ...   | <input type="checkbox"/> ... Uolos (Rokos) kyšulys |
| 4 Piečiausias Europos taškas yra ...                  | <input type="checkbox"/> ... Uralo kalnai          |

*Taškų skaičius už teisingą atsakymą: 2 Surinkta taškų: \_\_\_\_\_*

#### Klausimas #42

---

Europos Sąjungos vėliavoje yra...

- nepastovus žvaigždučių skaičius, kuris priklauso nuo narių skaičiaus
- 27 geltonos žvaigždutės
- 12 geltonų žvaigždučių
- 18 mėlynų žvaigždučių

*Taškų skaičius už teisingą atsakymą: 1 Surinkta taškų: \_\_\_\_\_*

#### Klausimas #43

---

\*\*\* Viena iš Europos valstybių turi sausumos sieną net su 9 kaimynėmis. Kuri tai valstybė?



- Vokietija
- Vengrija
- Austrija
- Šveicarija

Taškų skaičius už teisingą atsakymą: **1** Surinkta taškų: \_\_\_\_\_

#### Klausimas #44

---

\*\*\* Nuotraukoje vaizduojamas stulpelis žymi trijų valstybių sienų ribą. Ant stulpelio matyti Olandijos (Nyderlandų) ir Belgijos trumpiniai. Kokia yra trečioji šalis?



- Liuksemburgas
- Danija
- Šveicarija
- Prancūzija

Taškų skaičius už teisingą atsakymą: **1** Surinkta taškų: \_\_\_\_\_

**Klausimas #45**

---

**\*\*** Sujunkite skaičiais pažymėtas nykštukines valstybes su jų pavadinimais.



- 1 1 ... \_\_\_\_\_ ... Vatikamas  
2 2 ... \_\_\_\_\_ ... Lichtenšteinas  
3 3 ... \_\_\_\_\_ ... San Marinas  
4 4 ... \_\_\_\_\_ ... Liuksemburgas  
5 5 ... \_\_\_\_\_ ... Andora  
6 6 ... \_\_\_\_\_ ... Monakas

*Taškų skaičius už teisingą atsakymą: 3 Surinkta taškų: \_\_\_\_\_*

**Klausimas #46**

---

**\*\*** Pažymėkite šalis, kurios kartu su Lietuva įstojo į Europos Sąjungą.

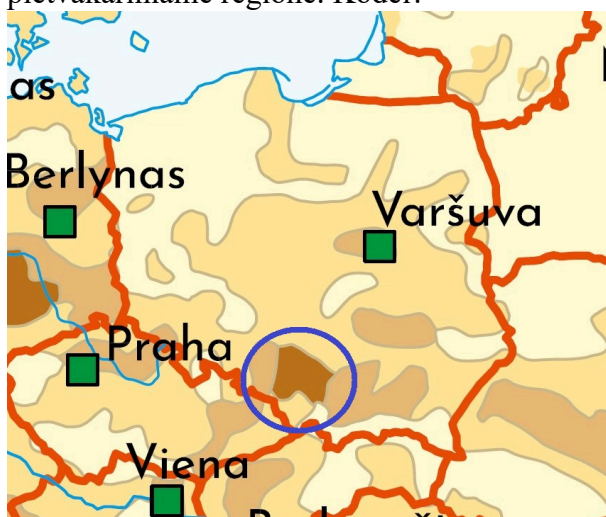


- Slovėnija
- Vengrija
- Malta
- Norvegija
- Austrija
- Čekija

Taškų skaičius už teisingą atsakymą: 2 Surinkta taškų: \_\_\_\_\_

#### Klausimas #47

\*\*\* Lenkijoje, nepriklausomai nuo to, kad pietinėje dalyje yra kalnai, didžiausias gyventojų tankis yra kaip tik pietvakariniame regione. Kodėl?



- Ten išgaunamos naudingosios iškasenos ir įsikūrę pramonės centrai
- Ten yra didžiausias Lenkijos miestas

- Ten saugomos teritorijos ir švariausias oras
- Ten yra didžiausi kalnų kurortai ir slidinėjimo centrai

Taškų skaičius už teisingą atsakymą: 1 Surinkta taškų: \_\_\_\_\_

#### Klausimas #48

---

\*\*\* Pažymėkite teisingus ir klaidingus teiginius apie Europos kalbas ir religijas.

1. Margiausia religinė sudėtis yra Balkanų pusiasalyje.  taip  ne
2. Stačiatikių maldos namai yra mečetės.  taip  ne
3. Estai priklauso indoeuropiečių kalbų šeimai.  taip  ne
4. Baltų kalbų grupei priklauso lietuvių ir latvių kalbos.  taip  ne
5. Vokietijoje kilo protestantizmo religija.  taip  ne
6. Stačiatikiai daugiausia paplitę rytų ir pietryčių Europoje.  taip  ne
7. Vidurio ir pietų Europoje vyraujanti religija yra katalikybė.  taip  ne
8. Daugiausia islamo išpažinėjų yra Ispanijoje.  taip  ne
9. 95% europiečių priklauso indoeuropiečių kalbų šeimai.  taip  ne
10. Germanų kalbų grupei priklauso anglų, vokiečių, suomių ir čekų kalbos.  taip  ne

Taškų skaičius už teisingą atsakymą: 5 Surinkta taškų: \_\_\_\_\_

#### Klausimas #49

---

\* Kaip vadinamas pusiasalis, kuriame įsikūrusi didesnė Danijos dalis?



- Skandinavijos
- Jutlandijos
- Bretanės
- Kolos

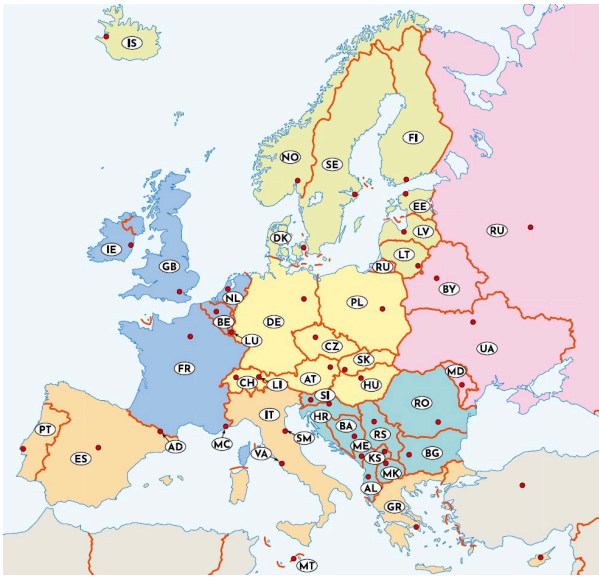
Taškų skaičius už teisingą atsakymą: 1 Surinkta taškų: \_\_\_\_\_

#### Klausimas #50

---

\*\* Priskirkite Europos Sąjungos valstybėms jų sostines.





- Islandija, Švedija, Suomija, Estija, Jungtinė Karalystė
- Danija, Islandija, Nyderlandai, Norvegija, Latvija
- Švedija, Suomija, Rusija, Norvegija, Estija
- Suomija, Švedija, Norvegija, Danija, Lietuva

Taškų skaičius už teisingą atsakymą: **1** Surinkta taškų: \_\_\_\_\_

**Maksimalus taškų skaičius: 100**

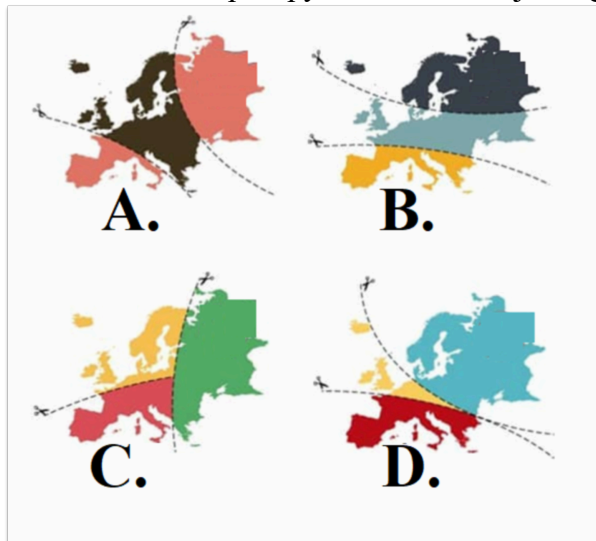
Surinkta taškų: \_\_\_\_\_

Pažymys: \_\_\_\_\_



**7 klasė. Europos politinis žemėlapis ir gyventojai. LGMA - ATSAKYMAI****Klausimas #1**

\*\*\* Kuris žemėlapis apytiksliai vaizduoja religijų (katalikų, protestantų ir ortodoksų) pasiskirstymą Europoje?

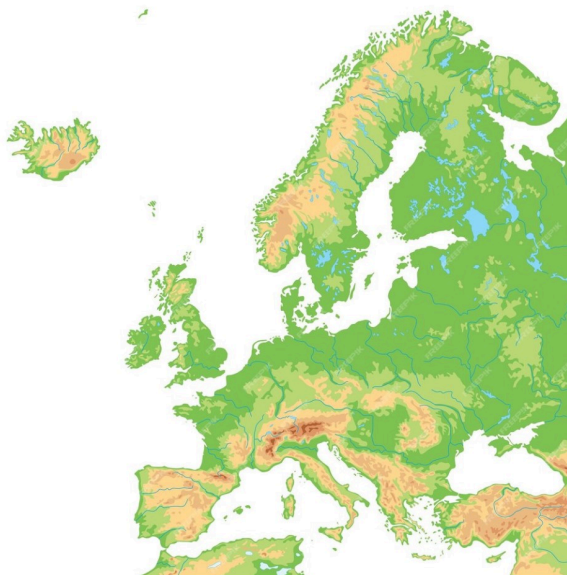


- D  
 B  
 A  
 C

*Taškų skaičius už teisingą atsakymą: 1*

**Klausimas #2**

\*\* Eilės tvarka surikiuokite geografinius objektus, kuriais eina Europos ir Azijos riba nuo Gibraltaro sąsiaurio iki Uralo kalnų.



2 Dardanelų sąsiauris

7 Kaspijos jūra

6 Kaukazo kalnai

3 Marmuro jūra

1 Egėjo jūra

4 Bosforo sąsiauris

5 Juodoji jūra

8 Uralo upė

Taškų skaičius už teisingą atsakymą: 4

### Klausimas #3

---

Koks svarbiausia Europos kultūros bruožas atsirado Graikijoje?

- Demokratija  
 Miestai  
 Žemės ūkis  
 Menas

Taškų skaičius už teisingą atsakymą: 1

### Klausimas #4

---

\*\*\* Įvertinkite vertybes, kurias puoselėja Europos Sąjunga.

1. Žmonės gali nedalyvauti rinkimuose.  taip  ne  
2. Šalies valdžią renka šalies gyventojai.  taip  ne  
3. Visa valdžia priklauso kariuomenei.  taip  ne  
4. Šalyje gyvena daug kitataučių.  taip  ne  
5. Žmonės gali protestuoti prieš šalies valdžią.  taip  ne  
6. Šalyje galima kalbėti tik valstybine kalba.  taip  ne  
7. Žmonės yra nuteisiami, jei jie nepalaiko valdžios.  taip  ne  
8. Šalyje taikoma mirties bausmė.  taip  ne

Taškų skaičius už teisingą atsakymą: 4

### Klausimas #5

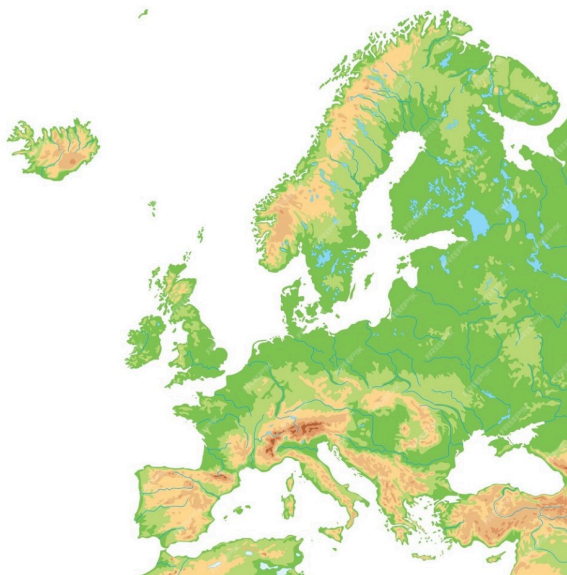
---

\* Pažymėkite sritis, kuriose gyventojų tankis įprastai būna mažas?

- Miestai  
 Lygumos  
 Dykumos  
 Pelkės  
 Jūrų pakrantės  
 Kalnai

**Klausimas #6**

\*\* Kuriame variante teisingai išvardintos tik pakraštinės Europos jūros?



- Šiaurės, Norvegų, Baltijos, Adrijos
- Barenco, Norvegų, Juodoji, Keltų
- Šiaurės, Norvegų, Keltų, Barenco
- Norvegų, Baltoji, Viduržemio, Šiaurės

Taškų skaičius už teisingą atsakymą: 1

**Klausimas #7**

\*\* Kuriame atsakyme teisingai išvardytos vidinės Europos valstybės?



- Čekija, Liuksemburgas, Albanija
- Andora, Monakas, Baltarusija
- Baltarusija, Moldova, Lichtenšteinas
- Slovakija, Ukraina, Vengrija

**Klausimas #8**

**\*\* Apskaičiuokite Nyderlandų gyventojų tankį.**

Nyderlandų plotas 41 545 km<sup>2</sup>.  
Gyventojų skaičius 17,7 milijonų.

- 426 žm/km<sup>2</sup>
- 814 žm/km<sup>2</sup>
- 63 žm/km<sup>2</sup>
- 260 žm/km<sup>2</sup>

Taškų skaičius už teisingą atsakymą: 1

**Klausimas #9**

**\*\* Kurie teiginiai apie gyventojų pasiskirstymą yra teisingi, o kurie ne?**

1. Užpelkėjusiuose plotuose gyventojų tankis yra didelis, nes yra pakankamai vandens.  taip  ne
2. Lygumose gyventojų tankis yra didesnis dėl palankesnių sąlygų žemdirbystei.  taip  ne
3. Nuo seno upių slėniuose gyventojų tankis yra didelis, nes tai užtikrinta prieiga prie vandens.  taip  ne
4. Miškinguose Europos regionuose gyventojų tankis yra didelis.  taip  ne
5. Europos šiaurėje gyventojų tankis mažas dėl atšiauraus klimato.  taip  ne
6. Jūrų pakrantėse gyventojų tankis yra didelis, nes užtikrina patogesnę susisiekimą.  taip  ne
7. Nuo seno kalnuose gyventojų tankis yra didelis, nes garantuoja geras gynybines pozicijas.  taip  ne
8. Europos rytinėje dalyje gyventojų tankis yra didelis dėl derlingų dirvožemių.  taip  ne

Taškų skaičius už teisingą atsakymą: 4

**Klausimas #10**

**\* Kurios ES institucijos būstinė matoma nuotraukoje?**



- ES komisijos būstinė
- ES tarybos būstinė
- ES parlamento būstinė
- ES audito teismo būstinė

Taškų skaičius už teisingą atsakymą: 1

**Klausimas #11**

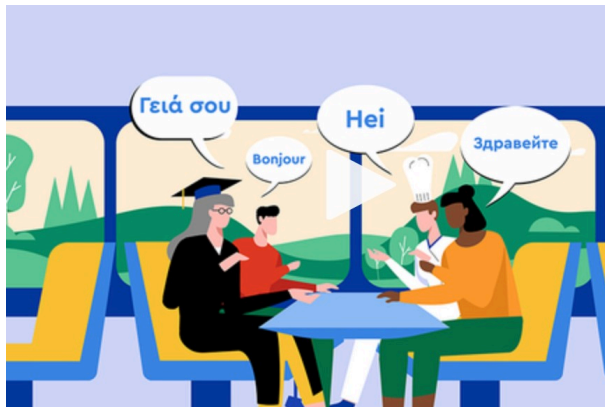
**\* Kada Lietuva įstojo į Europos Sąjungą?**

- 2000 m. gegužės 9 d.
- 2004 m. gegužės 1 d.
- 2004 m. sausio 1 d.
- 2002 m. liepos 1 d.

*Taškų skaičius už teisingą atsakymą: 1*

**Klausimas #12**

\*\*\* Europoje kalbama daugiau kaip 200 kalbų. ES yra 24 oficialios kalbos. Pažymėkite oficialias ES kalbas.



- Ukrainiečių
- Airių
- Lietuvių
- Anglų
- Vokiečių
- Norvegų

*Taškų skaičius už teisingą atsakymą: 2*

**Klausimas #13**

\* Pažymėkite vidines Europos jūras.



- Baltijos jūra
- Adrijos jūra
- Šiaurės jūra
- Egėjo jūra
- Norvegų jūra
- Juodoji jūra

Taškų skaičius už teisingą atsakymą: 2

Klausimas #14

\*\* Kurioje objektų eilėje geografiniai objektai išvardyti teisinga eilės tvarka nuo pirmo iki penkto?

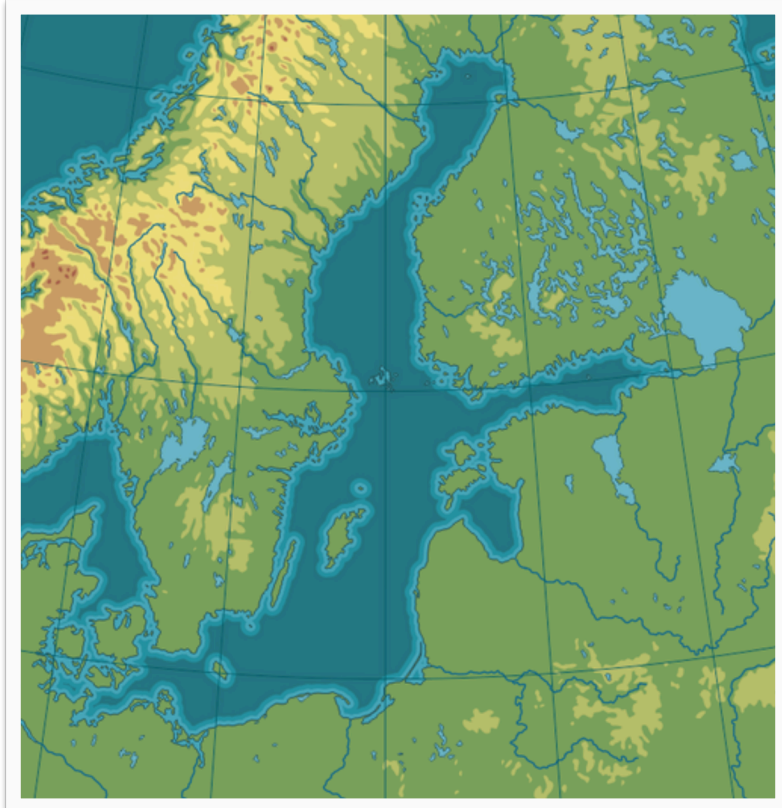


- Juodoji jūra, Dardanelų sąsiauris, Marmuro jūra, Bosforo sąsiauris, Egėjo jūra
- Juodoji jūra, Bosforo sąsiauris, Marmuro jūra, Dardanelų sąsiauris, Egėjo jūra
- Juodoji jūra, Bosforo sąsiauris, Marmuro jūra, Dardanelų sąsiauris, Negyvoji jūra
- Kaspijos jūra, Bosforo sąsiauris, Marmuro jūra, Dardanelų sąsiauris, Egėjo jūra

Taškų skaičius už teisingą atsakymą: 1

Klausimas #15

**\*\* Kuriame variante išvardytos tik Baltijos jūros salos?**



- Farerų, Fryzų, Špicbergeno
- Elando, Farerų, Saremos
- Alandų, Fryzų, Gotlando
- Bornholmo, Gotlando, Saremos

*Taškų skaičius už teisingą atsakymą: 1*

**Klausimas #16**

---

**\*\* Eilės tvarka surikiuokite valstybes pagal jų įstojimo laiką į ES.**

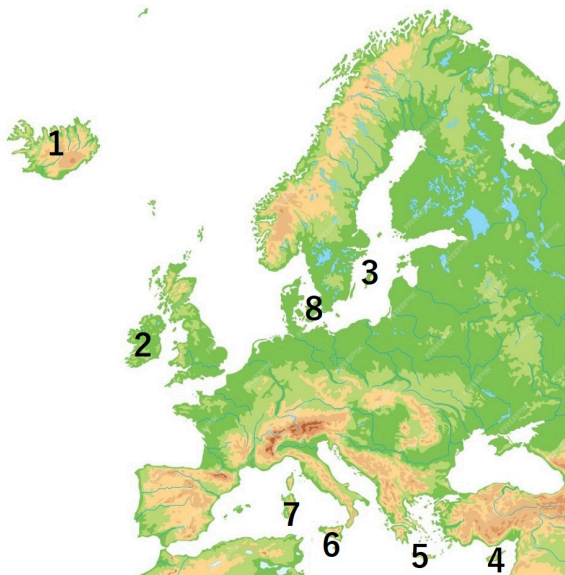
- 1 Prancūzija
- 4 Lietuva
- 5 Bulgarija
- 2 Airija
- 6 Kroatija
- 3 Ispanija

*Taškų skaičius už teisingą atsakymą: 3*

**Klausimas #17**

---

**\* Kuriame variante teisingai išvardintos skaičiais žemėlapyje pažymėtos Europos salos?**

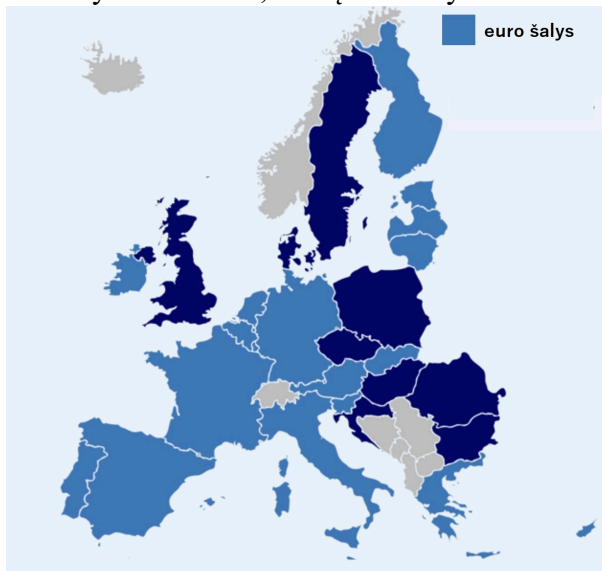


- 1-Islandijos; 2-Airijos; 3-Gotlando; 4-Kreta; 5-Korsika; 6-Sicilija; 7-Malta; 8-Zelandijos  
 1-Islandijos; 2-Anglijos; 3-Saremos; 4-Kipras; 5-Maltos; 6-Sicilija; 7-Korsika; 8-Zelandijos  
 1-Islandijos; 2-Airijos; 3-Riugeno; 4-Kipras; 5-Korsikos; 6-Sicilija; 7-Sardinija; 8-Danijos  
 1-Islandijos; 2-Airijos; 3-Gotlando; 4-Kipras; 5-Kreta; 6-Sicilija; 7-Sardinija; 8-Zelandijos

Taškų skaičius už teisingą atsakymą: 1

#### Klausimas #18

\*\* Pažymėkite šalis, kurių valiuta yra euras?



- Danija  
 Airija  
 Belgija  
 Portugalija  
 Graikija  
 Lenkija

Taškų skaičius už teisingą atsakymą: 2

#### Klausimas #19



**\*\* Kaip apskaičiuoti šalies gyventojų tankį?**

- Šalies gyventojų skaičių padalinti iš šalies ploto
- Šalies gyventojų skaičių padalinti iš šalies sienų ilgio
- Šalies gyventojų skaičių pridėti prie šalies ploto
- Šalies plotą padalinti iš šalies gyventojų skaičiaus

*Taškų skaičius už teisingą atsakymą: 1*

**Klausimas #20**

**\* Kurios iš šių salų priklauso Europos žemynui?**

- Kipras
- Madagaskaras
- Borneo
- Maljorka
- Sarema
- Sicilija

*Taškų skaičius už teisingą atsakymą: 2*

**Klausimas #21**

**\*\* Pietų Europoje klimatas palankus žmogui gyventi. Kodėl kai kurios Italijos vietos retai apgyvendintos?**



- Trūksta vandens išteklių
- Toli nutolusios nuo didelių miestų
- Užpelkėjusios teritorijos
- Kalnuotos teritorijos

*Taškų skaičius už teisingą atsakymą: 1*

**Klausimas #22**

\*\* Kuriai valstybei priklauso Grenlandijos sala?

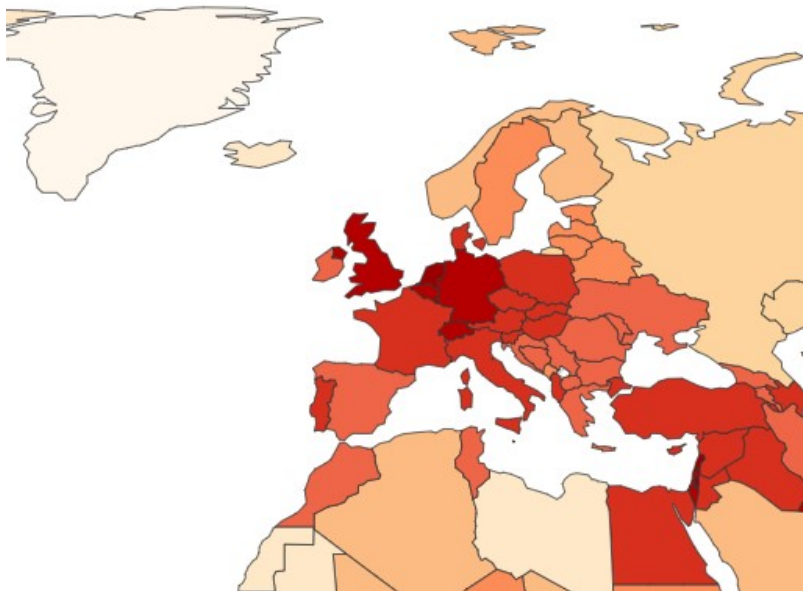


- Norvegijai  
 Danijai  
 Islandijai  
 Kanadai

*Taškų skaičius už teisingą atsakymą: 1*

**Klausimas #23**

\*\*\* Pažymėkite šalis, kuriose gyventojų tankis yra mažesnis nei 50 žm/km<sup>2</sup>.



- Šveicarija  
 Lietuva  
 Islandija  
 Norvegija  
 Suomija  
 Olandija (Nyderlandai)

*Taškų skaičius už teisingą atsakymą: 4*

**Klausimas #24**

**\*\* Kuri institucija yra svarbiausias Europos Sąjungos sprendimų priėmimo organas?**

- Europos Komisija  
 Europos Parlamentas  
 Europos Sąjungos Teisingumo Teismas  
 Europos Sąjungos Taryba

*Taškų skaičius už teisingą atsakymą: 1*

**Klausimas #25**

**\*\* Pažymėkite Europos valstybes, kurių teritorija yra tik salose.**

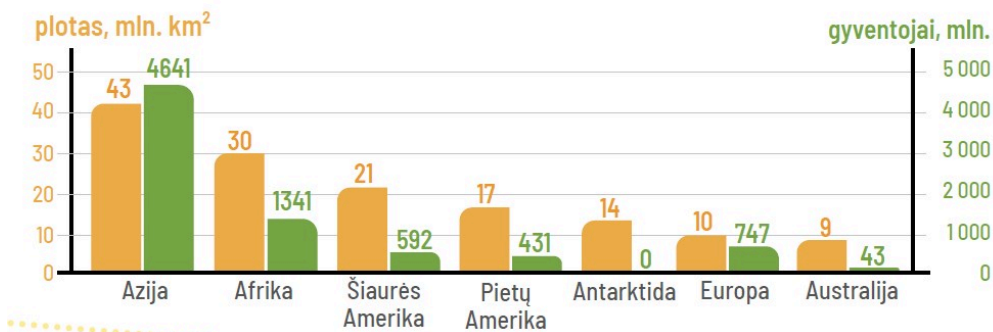


- Malta  
 Graikija  
 Kipras  
 Islandija  
 Danija  
 Italija

*Taškų skaičius už teisingą atsakymą: 3*

**Klausimas #26**

**\*\* Kuri išvada apie Europos ir kitų žemynų palyginimą yra teisinga?**



- Europa pagal plotą ir gyventojų skaičių yra 6 vietoje.

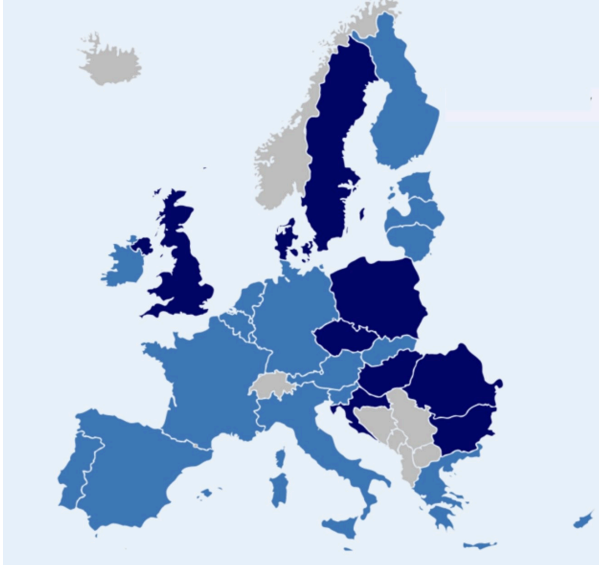
- Europa pagal gyventojų skaičių yra 3 vietoje, o pagal plotą - 4 vietoje.
- Europa pagal gyventojų skaičių yra 2 vietoje, o pagal plotą - tik 6.
- Europa pagal plotą lenkia tik Australiją, o pagal gyventojų skaičių - net 4 žemynus.

*Taškų skaičius už teisingą atsakymą: 1*

#### Klausimas #27

---

**\*\* Kurios Europos valstybės pažymėtos pilka spalva?**



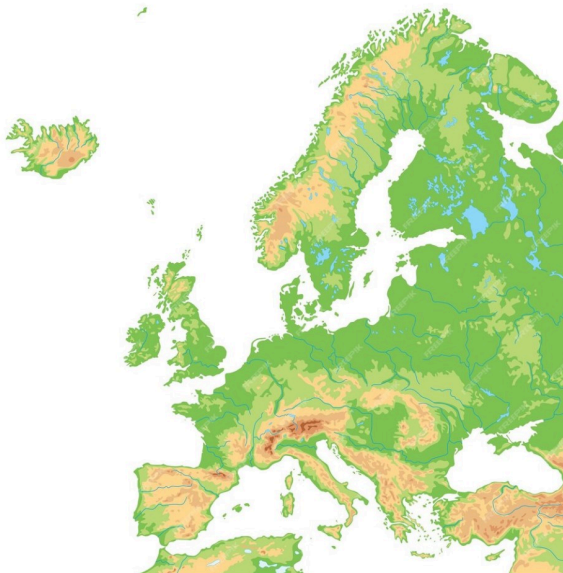
- Valstybės, kuriose yra ES institucijos
- Valstybės, kurios turi įsivedusios eurą
- Valstybės, kurios nepriklauso ES
- Valstybės kandidatės stoti į ES

*Taškų skaičius už teisingą atsakymą: 1*

#### Klausimas #28

---

**\*\* Priskirkite pusiasaliams juose įsikūrusias valstybes.**



- |                                |                                 |
|--------------------------------|---------------------------------|
| 1 Skandinavijos pusiasalis ... | <u>3</u> ... Prancūzija         |
| 2 Jutlandijos pusiasalis ...   | <u>6</u> ... Šiaurės Makedonija |
| 3 Bretanės pusiasalis ...      | <u>2</u> ... Danija             |
| 4 Pirėnų pusiasalis ...        | <u>1</u> ... Švedija            |
| 5 Apeninų pusiasalis ...       | <u>4</u> ... Portugalija        |
| 6 Balkanų pusiasalis ...       | <u>5</u> ... Italija            |

*Taškų skaičius už teisingą atsakymą: 3*

### Klausimas #29

\*\* Kuri Europos valstybė apima didžiąją šios kartoschemos dalį?



- Monakas
- Italija
- Vatikanas
- Liuksemburgas

*Taškų skaičius už teisingą atsakymą: 1*

### Klausimas #30

\*\* Kurios valstybės nebėra (pažymėtas klaustukas) Europos politiniame žemėlapyje?

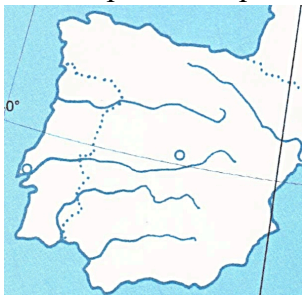


- Portugalijos
- Graikijos
- Albanijos
- Airijos

*Taškų skaičius už teisingą atsakymą: 1*

#### Klausimas #31

\* Kuris pusiasalis pavaizduotas kartoschemoje?



- Pirėnų pusiasalis
- Bretanės pusiasalis
- Skandinavijos pusiasalis
- Apeninų pusiasalis

*Taškų skaičius už teisingą atsakymą: 1*

#### Klausimas #32

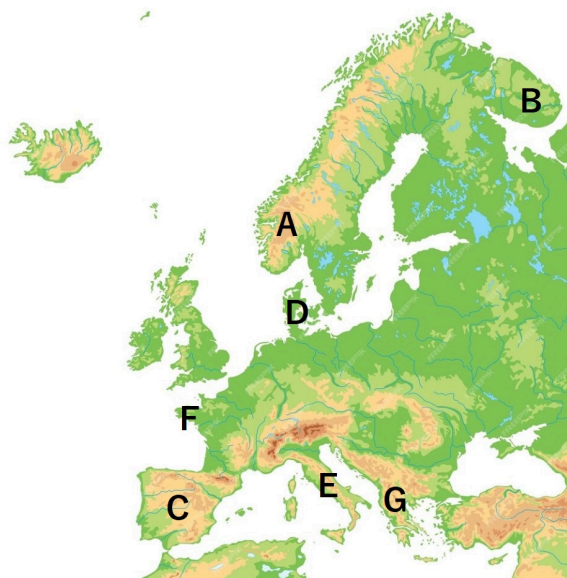
\* Pažymėkite labiausiai pasaulyje paplitusias Europos kalbas.

- Italų
- Rusų
- Vokiečių
- Anglų
- Ispanų

*Taškų skaičius už teisingą atsakymą: 2*

#### Klausimas #33

\* Priskirkite raidėms jas atitinkančių pusiasalių pavadinimus.



- |         |                                       |
|---------|---------------------------------------|
| 1 A ... | <u>5</u> ... Apeninų pusiasalis       |
| 2 B ... | <u>1</u> ... Skandinavijos pusiasalis |
| 3 C ... | <u>6</u> ... Bretanės pusiasalis      |
| 4 D ... | <u>4</u> ... Jutlandijos pusiasalis   |
| 5 E ... | <u>3</u> ... Pirėnų pusiasalis        |
| 6 F ... | <u>7</u> ... Balkanų pusiasalis       |
| 7 G ... | <u>2</u> ... Kolos pusiasalis         |

Taškų skaičius už teisingą atsakymą: 3

#### Klausimas #34

\*\*\* Ką parodo toks stendas, pastatytas prie vieno ar kito objekto?



- Šiam objektui sutvarkyti buvo naudojamos ES fondų lėšos  
 Šis objektas yra įtrauktas į ES saugomų objektų sąrašą





- Suomiją ir Airiją  
 Prancūziją ir Graikiją

Taškų skaičius už teisingą atsakymą: 1

#### Klausimas #37

\* Kuriais iš išvardytų sąsiaurių vedama Europos riba?

- Lamanšo sąsiauriu  
 Skagerako sąsiauriu  
 Bosforo sąsiauriu  
 Dardanelų sąsiauriu

Taškų skaičius už teisingą atsakymą: 2

#### Klausimas #38

\* Įrašykite skaičiais pažymėtas Europos valstybes.



1- Suomija 2- Čekija 3- Jungtinė Karalystė 4- Ispanija 5- Šveicarija 6- Vengrija 7- Baltarusija 8- Rumunija 9- Albanija 10- Islandija

Taškų skaičius už teisingą atsakymą: 5

#### Klausimas #39

\*\* Pažymėkite atsakymus, kurie parodo esmines Europos Sąjungos teikiamas laisves.

- Laisvas teršalų judėjimas  
 Laisvas prekių judėjimas  
 Laisvas paslaugų judėjimas  
 Laisvas žmonių judėjimas  
 Laisvas kapitalo (pinigų) judėjimas  
 Laisvas gyvūnų judėjimas

Taškų skaičius už teisingą atsakymą: 4

#### Klausimas #40

\* Sudėliokite žemynus eilės tvarka pagal plotą – nuo mažiausio iki didžiausio.



- 3 Pietų Amerika
- 1 Australija
- 6 Azija
- 5 Afrika
- 2 Europa
- 4 Šiaurės Amerika

Taškų skaičius už teisingą atsakymą: 3

#### Klausimas #41

---

\* Tinkamai užbaikite sakinius apie labiausiai nutolusius Europos žemyno taškus.

- |   |                                    |
|---|------------------------------------|
| 1 Labiausiai į vakarus nutolęs Europos taškas yra ... | <u>2</u> ... Nordkapo kyšulys      |
| 2 Šiauriausias Europos taškas yra ...                 | <u>4</u> ... Marokio kyšulys       |
| 3 Labiausiai į rytus nutolęs Europos taškas yra ...   | <u>1</u> ... Uolos (Rokos) kyšulys |
| 4 Piečiausias Europos taškas yra ...                  | <u>3</u> ... Uralo kalnai          |

Taškų skaičius už teisingą atsakymą: 2

#### Klausimas #42

---

Europos Sąjungos vėliavoje yra...

- nepastovus žvaigždučių skaičius, kuris priklauso nuo narių skaičiaus
- 27 geltonos žvaigždutės
- 12 geltonų žvaigždučių
- 18 mėlynų žvaigždučių

Taškų skaičius už teisingą atsakymą: 1

#### Klausimas #43

---

\*\*\* Viena iš Europos valstybių turi sausumos sieną net su 9 kaimynėmis. Kuri tai valstybė?



- Vokietija
- Vengrija
- Austrija
- Šveicarija

Taškų skaičius už teisingą atsakymą: 1

#### Klausimas #44

---

\*\*\* Nuotraukoje vaizduojamas stulpelis žymi trijų valstybių sienų ribą. Ant stulpelio matyti Olandijos (Nyderlandų) ir Belgijos trumpiniai. Kokia yra trečioji šalis?



- Liuksemburgas
- Danija
- Šveicarija
- Prancūzija

Taškų skaičius už teisingą atsakymą: 1

**Klausimas #45**

---

**\*\* Sujunkite skaičiais pažymėtas nykštukines valstybes su jų pavadinimais.**



1 1 ...

6 ... Vatikamas

2 2 ...

4 ... Lichtenšteinas

3 3 ...

3 ... San Marinas

4 4 ...

2 ... Liuksemburgas

5 5 ...

1 ... Andora

6 6 ...

5 ... Monakas

*Taškų skaičius už teisingą atsakymą: 3*

**Klausimas #46**

---

**\*\* Pažymėkite šalis, kurios kartu su Lietuva įstojo į Europos Sąjungą.**

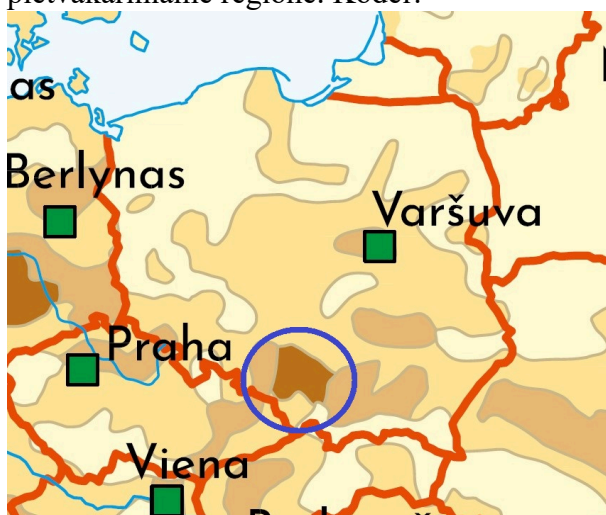


- Slovėnija
- Vengrija
- Malta
- Norvegija
- Austrija
- Čekija

Taškų skaičius už teisingą atsakymą: 2

#### Klausimas #47

\*\*\* Lenkijoje, nepriklausomai nuo to, kad pietinėje dalyje yra kalnai, didžiausias gyventojų tankis yra kaip tik pietvakariniame regione. Kodėl?



- Ten išgaunamos naudingosios iškasenos ir įsikūrę pramonės centrai
- Ten yra didžiausias Lenkijos miestas

- Ten saugomos teritorijos ir švariausias oras
- Ten yra didžiausi kalnų kurortai ir slidinėjimo centrai

Taškų skaičius už teisingą atsakymą: 1

#### Klausimas #48

---

\*\*\* Pažymėkite teisingus ir klaidingus teiginius apie Europos kalbas ir religijas.

1. Margiausia religinė sudėtis yra Balkanų pusiasalyje.  taip  ne
2. Stačiatikių maldos namai yra mečetės.  taip  ne
3. Estai priklauso indoeuropiečių kalbų šeimai.  taip  ne
4. Baltų kalbų grupei priklauso lietuvių ir latvių kalbos.  taip  ne
5. Vokietijoje kilo protestantizmo religija.  taip  ne
6. Stačiatikiai daugiausia paplitę rytų ir pietryčių Europoje.  taip  ne
7. Vidurio ir pietų Europoje vyraujanti religija yra katalikybė.  taip  ne
8. Daugiausia islamo išpažinėjų yra Ispanijoje.  taip  ne
9. 95% europiečių priklauso indoeuropiečių kalbų šeimai.  taip  ne
10. Germanų kalbų grupei priklauso anglų, vokiečių, suomių ir čekų kalbos.  taip  ne

Taškų skaičius už teisingą atsakymą: 5

#### Klausimas #49

---

\* Kaip vadinamas pusiasalis, kuriame įsikūrusi didesnė Danijos dalis?



- Skandinavijos
- Jutlandijos
- Bretanės
- Kolos

Taškų skaičius už teisingą atsakymą: 1

#### Klausimas #50

---

\*\* Priskirkite Europos Sąjungos valstybėms jų sostines.

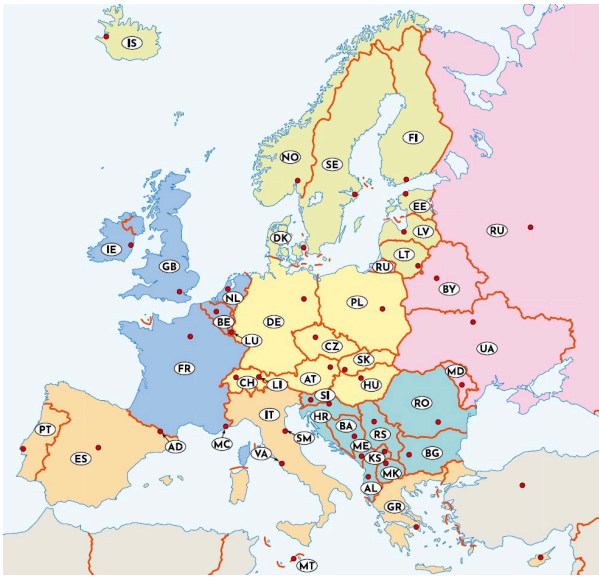


- |                   |                          |
|-------------------|--------------------------|
| 1 Bukareštas ...  | <u>10</u> ... Slovakija  |
| 2 Sofija ...      | <u>9</u> ... Belgija     |
| 3 Varšuva ...     | <u>6</u> ... Malta       |
| 4 Lisabona ...    | <u>7</u> ... Italija     |
| 5 Helsinkis ...   | <u>3</u> ... Lenkija     |
| 6 Valeta ...      | <u>5</u> ... Suomija     |
| 7 Roma ...        | <u>4</u> ... Portugalija |
| 8 Nikosija ...    | <u>8</u> ... Kipras      |
| 9 Briuselis ...   | <u>1</u> ... Rumunija    |
| 10 Bratislava ... | <u>2</u> ... Bulgarija   |

*Taškų skaičius už teisingą atsakymą: 5*

#### Klausimas #51

Kuriame variante teisingai išvardytos Šiaurės Europos regionui priskiriamos valstybės?



- Islandija, Švedija, Suomija, Estija, Jungtinė Karalystė
- Danija, Islandija, Nyderlandai, Norvegija, Latvija
- Švedija, Suomija, Rusija, Norvegija, Estija
- Suomija, Švedija, Norvegija, Danija, Lietuva

*Taškų skaičius už teisingą atsakymą: 1*