

9 klasė. Valstybių gerovės skirtumai. LGMA

Vardas, pavardė: _____ Klasė: _____ Data: _____

Klausimas #1

**Kas yra ES projektas „Erasmus+“?

- Pagrindinis ES projektas, kuriuo siekiama sumažinti taršių transporto priemonių kiekį Europoje.
- ES mainų programa, skirta švietimo, mokymo, jaunimo ir sporto sritims Europoje remti.
- Trumpalaikis ES projektas, kuriuo norima suvaldyti migrantų krizę Europos šalyse.
- Ilgalaikis ES projektas, kuriuo yra skatinamas domėjimasis menu bei jo plėtra Europoje.

Taškų skaičius už teisingą atsakymą: **1** Surinkta taškų: _____

Klausimas #2

**1989 m. prancūzų geografių grupė, tyrusi aktyvių ir pasyvių erdvių pasiskirstymą, sukūrė Europos ekonomikos stuburo koncepciją. Įvertinus tokius rodiklius kaip gyventojų tankis, miestų dydis ir susitelkimas, technologijų vystymas ir kitus rodiklius buvo sukurtas Europos regionų plėtros modelis. Ką vaizduoja juosta, dar vadinama mėlynuoju bananu, besidriekianti nuo Anglijos iki Italijos?

- Europos regionus, kuriuose BVP yra didžiausias.
- Europos regionus, kuriuose gyventojų, dirbančių pramonės sektoriuje, dalis yra didžiausia.
- Europos regionus, kuriuose vyksta intensyvi prekyba ir sparčiai kaupiasi pramoninis kapitalas.
- Europos regionus, kuriuose pramonės perversmas prasidėjo anksčiausiai.

Taškų skaičius už teisingą atsakymą: **1** Surinkta taškų: _____

Klausimas #3

**Kurie iš teiginių nėra silpno ekonominio vystymosi pasekmės?

- Žemas išsilavinimo lygis
- Nedideli pajamų skirtumai
- Žemas aplinkos darymo ir taršos lygis
- Prasta medicininė priežiūra
- Klestinti korupcija

Taškų skaičius už teisingą atsakymą: **1** Surinkta taškų: _____

Klausimas #4

*Kurie iš šių teiginių yra būdingi Europos Sąjungos teritorijai?

- Laisvas transporto judėjimas.

- Nėra sienų kontrolės.
- Visos ES valstybės turi savo valiutą.
- Didelės galimybės pinigams judėti tarp ES valstybių.

Taškų skaičius už teisingą atsakymą: 3 Surinkta taškų: _____

Klausimas #5



**Bruno gyvena Argentinoje, kurios BVP yra 604,2 mlrd. JAV dol., o gyventojų skaičius - 47,0 mln., tuo tarpu Pablo yra iš Urugvajaus, kurio BVP yra 82,6 mlrd. JAV dol., o gyventojų skaičius - 3,444 mln.

1. Kurioje iš šalių per metus pagaminamų prekių ir suteikiamų paslaugų vertė yra didesnė?

- Urugvajuje
- Argentinoje

2. Bruno gyvena 5 asmenų šeimoje, o Pablo – 3 asmenų šeimoje. Jei abiejose šalyse pajamų pasiskirstymas tarp gyventojų būtų vienodas ir kiekvienam gyventojui tektų tiek pinigų, kiek nurodo tos šalies BVP/1 gyv., kieno šeima gautų daugiau pajamų?

- Pablo
- Bruno

Taškų skaičius už teisingą atsakymą: 1 Surinkta taškų: _____

Klausimas #6



*Kuo absoliutinė monarchija skiriasi nuo parlamentinės?

- Absoliutinėje monarchijoje valdo vienas monarchas, o parlamentinėje - keli.
- Parlamentinėje monarchijoje monarchas yra išrenkamas, o absoliutinėje monarchijoje sostas yra paveldimas.
- Parlamentinėje monarchijoje monarchas valdo ribotą laiką, o absoliutinėje – iki mirties.
- Absoliutinėje monarchijoje visa valdžia sutelkta monarcho rankose.

Taškų skaičius už teisingą atsakymą: 1 Surinkta taškų: _____

Klausimas #7

**Kurie teiginiai apie ekonominės galios rodiklius yra teisingi, o kurie neteisingi?

1. BVP yra tikslesnis ekonominės galios rodiklis nei BVP vienam gyventojui. taip ne
2. Jei vienos valstybės BVP yra didesnis už kitos, visada galima daryti išvadą, kad pirmoji turi didesnę ekonominę galią. taip ne
3. BVP vienam gyventojui trūkumas yra tas, kad jis nerodo netolygaus pajamų pasiskirstymo tarp valstybės gyventojų. taip ne
4. „Big Mac“ indeksas parodo vidutinio kainų lygio skirtumus įvairiose šalyse. taip ne

Taškų skaičius už teisingą atsakymą: **1** Surinkta taškų: _____

Klausimas #8



*Kurie rodikliai sudaro ŽSRI?

- Suaugusiųjų raštingumas ir vidutinė mokymosi trukmė, BVP, „Big Mac“ indeksas.
- BVP/1 gyv., vidutinė gyvenimo trukmė, suaugusiųjų raštingumas ir vidutinė mokymosi trukmė.
- BVP, BVP/1 gyv., vidutinė gyvenimo trukmė.
- BVP, vidutinė gyvenimo trukmė, PLI.

Taškų skaičius už teisingą atsakymą: **1** Surinkta taškų: _____

Klausimas #9

*Surikiuokite žmogaus poreikius (pradedant nuo pačių būtinausių).

- ___ Savirealizacijos
- ___ Socialiniai
- ___ Saugumo
- ___ Pagarbos
- ___ Fiziologiniai

Taškų skaičius už teisingą atsakymą: **1** Surinkta taškų: _____

Klausimas #10

*Pažymėkite socialinio ir ekonominio gyvenimo sritis, iš kurių rodiklių sudaromas ŽSRI.

- Aplinka
- Politika
- Sveikata
- Gyvenimo lygis
- Kultūra
- Švietimas

Taškų skaičius už teisingą atsakymą: **3** Surinkta taškų: _____

Klausimas #11

**Kurios iš šių valstybių nėra mikrovalstybės?

- Lichtenšteinas
- Monakas
- Urugvajus
- Malta
- Bangladešas
- Nauru

Taškų skaičius už teisingą atsakymą: 1 Surinkta taškų: _____

Klausimas #12

***Kuris iš šių projektų neįeina į pagrindinius devynis transeuropinio transporto tinklo koridorius?

- „Rail Baltica“ geležinkelis
- Vadinamoji „Europos magistralė“
- Bulgarijos-Turkijos greitkelis
- Brenerio tunelis Alpėse
- Eresundo tiltas per Kategato sąsiaurį

Taškų skaičius už teisingą atsakymą: 1 Surinkta taškų: _____

Klausimas #13

*Bendrasis vidaus produktas (BVP) rodo...

- metinį valstybės eksporto ir importo balansą.
- visų per metus į valstybę importuotų prekių vertę.
- per metus iš mokesčių surinktą pinigų kiekį.
- visų per metus valstybėje pagamintų prekių ir suteiktų paslaugų vertę.

Taškų skaičius už teisingą atsakymą: 1 Surinkta taškų: _____

Klausimas #14

*Kurį rodiklį naudoja Jungtinės Tautos, siekdamos objektyviai nustatyti gyventojų gerovę?

- BVP/1 gyv.
- BVP
- PLI
- ŽSRI

Taškų skaičius už teisingą atsakymą: 1 Surinkta taškų: _____

Klausimas #15

**Per kurį Europos regioną driekiasi vadinamosios „Saulės juostos“ ekonominio aktyvumo regionas?

- Per Skandinaviją
- Per Centrinę Europą
- Per Viduržemio regioną
- Per Rytų Europą

Taškų skaičius už teisingą atsakymą: 1 Surinkta taškų: _____

Klausimas #16

*Pasaulinis laimės indeksas (PLI) yra rodiklis, atsižvelgiantis į žmonių pasitenkinimą gyvenimu ir ekologinį tvarumą.

- Ne
- Taip

Klausimas #17

**Priskirkite kiekvienai valstybių grupei (pagal ŽSRI) jai tinkančius požymius.

1 Išsivysčiusioms valstybėms būdinga ...

___ ... silpna pramonė, žemi ekonominiai rodikliai, didelė gyventojų dalis dirba žemės ūkyje, žemas švietimo lygis, didelis gimstamumas.

2 Vidutiniškai išsivysčiusioms valstybėms būdingas ...

___ ... gerai technologiškai išvystyta pramonė, didelė žmonių dalis dirba paslaugų sektoriuje, aukštas švietimo lygis, santykinai mažas nedarbas.

3 Besivystančioms valstybėms būdinga ...

___ ... spartus ekonomikos augimas, ūkio modernizavimas, plataus vartojimo prekių importas ir eksportas, tačiau išlieka ryškus skirtumas tarp turtingųjų ir vargšų.

Taškų skaičius už teisingą atsakymą: **1** Surinkta taškų: _____

Klausimas #18

*Kaip kitaip dėl savo funkcijų ir svarbos dažnai yra vadinami įvairūs ekonomiškai aktyvūs Europos regionai?

- Geltonaisiais bananais
- Saulės juostomis
- Mėlynaisiais bananais
- Žinių ekonomikos branduoliais

Taškų skaičius už teisingą atsakymą: **1** Surinkta taškų: _____

Klausimas #19

**Kodėl nemaža dalis tamsia spalva pažymėtų šalių ir regionų yra ekonomiškai silpni?

- Daug iš jų yra buvusios kitų valstybių kolonijos.
- Jie buvo labiausiai paveikti ekonominių krizių.
- Visuose juose nėra daug gyventojų.
- Juose yra mažai naudingųjų iškasenų.

Taškų skaičius už teisingą atsakymą: 1 Surinkta taškų: _____

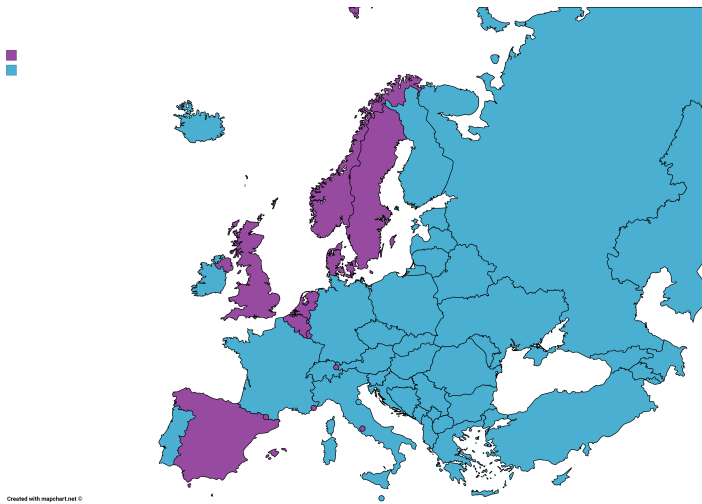
Klausimas #20

*Pagal valdymo formą valstybės yra skirstomos į:

- Demokratines šalis ir monarchijas
- Monarchijas ir respublikas
- Unitarines ir federacines šalis
- Autoritarines šalis ir respublikas

Taškų skaičius už teisingą atsakymą: 1 Surinkta taškų: _____

Klausimas #21



*Remdamiesi žemėlapiu pažymėkite valstybes, kurių valdymo forma yra respublika.

- Ispanija
- Vokietija
- Vengrija
- Suomija
- Švedija
- Rumunija

Taškų skaičius už teisingą atsakymą: 3 Surinkta taškų: _____

Klausimas #22

**Europos Sąjungos biudžetas yra renkamas iš kiekvienos joje esančios valstybės. Kiekvienos narės indėlis priklauso nuo jos ekonominio pajėgumo. Kurioms dviem iš šių valstybių (pagal 2024 m. duomenis) tenka didžiausias indėlis?

- Vokietijai
- Airijai
- Prancūzijai
- Danijai
- Suomijai
- Portugalijai

Taškų skaičius už teisingą atsakymą: 2 Surinkta taškų: _____

Klausimas #23

***Regionų _____ indeksas (RKI) buvo pasiūlytas, siekiant įvairiais aspektais išmatuoti regionų _____. Tai suprantama kaip regiono gebėjimas pasiūlyti patrauklią ir tvarią aplinką įmonėms ir gyventojams.

Taškų skaičius už teisingą atsakymą: 1 Surinkta taškų: _____

Klausimas #24



**Kokią ekonominio vystymosi kliūtį vaizduoja šis paveikslas?

- Istorinę
- Socialinę-politinę
- Ekonominę
- Gamtinę

Taškų skaičius už teisingą atsakymą: 1 Surinkta taškų: _____

Klausimas #25



*Ekonominis našumas mažesnis už ES vidurkį, neigiamas migracijos balansas, didokas nedarbas. Kokiems Europos regionams yra būdingi šie požymiai?

- Pasyviems regionams
- Aktyviems regionams

Taškų skaičius už teisingą atsakymą: 1 Surinkta taškų: _____

Klausimas #26

***Surikiuokite šalis pagal BVP/1 gyv. nuo mažiausio iki didžiausio.

___ Šveicarija (BVP: 942,3 mlrd. JAV dol.; gyventojų skaičius: 8,902 mln.)

___ Čilė (BVP: 344,4 mlrd. JAV dol.; gyventojų skaičius: 19,6 mln.)

___ Mianmaras (BVP: 68,0 mlrd. JAV dol.; gyventojų skaičius: 55,7 mln.)

___ Kenija (BVP: 116,4 mlrd. JAV dol.; gyventojų skaičius: 54,4 mln.)

___ Lietuva (BVP: 81,97 mlrd. JAV dol.; gyventojų skaičius: 2,886 mln.)

Taškų skaičius už teisingą atsakymą: 1 Surinkta taškų: _____

Klausimas #27

**Kurios iš šių valstybių pagal geografinę padėtį yra vidinės?

- Bolivija
- Kanada
- Turkija
- Brazilija
- Mongolija
- Austrija

Taškų skaičius už teisingą atsakymą: 3 Surinkta taškų: _____

Klausimas #28

**Kurioms iš šių sričių tenka didžiausia ES biudžeto dalis?

- Žemės ūkio subsidijoms
- Gynybai užtikrinti
- Vidaus rinkai stiprinti
- Regionų plėtrai
- ES sienų apsaugai

Taškų skaičius už teisingą atsakymą: 2 Surinkta taškų: _____

Klausimas #29

**Į kelias grupes JT skirsto valstybes pagal jų ŽSRI?

- 2
- 6
- 4
- 3

Taškų skaičius už teisingą atsakymą: 1 Surinkta taškų: _____

Klausimas #30

**Kuriai iš šių valstybių gamtinės sąlygos ekonominiam vystymuisi yra palankiausios?

- Somaliui
- Nepalui
- Etiopijai
- Ispanijai

Taškų skaičius už teisingą atsakymą: 1 Surinkta taškų: _____

Klausimas #31

*Kas yra ŽSRI?

- Žmogaus socialinio raštingumo indeksas
- Žmogaus socialinės raidos indeksas
- Žmogaus socialinės raidos informacija
- Žmonių sveikatos raidos indeksas

Taškų skaičius už teisingą atsakymą: 1 Surinkta taškų: _____

Klausimas #32



*Remdamiesi žemėlapiu atsakykite, kokia gamtinė kliūtis vedama Prancūzijos ir Ispanijos valstybių siena?

- Pelke
- Mišku
- Upe
- Kalnynu

Taškų skaičius už teisingą atsakymą: 1 Surinkta taškų: _____

Klausimas #33



*BVP/1 gyv. viršija ES vidurkį, didelis darbo vietų skaičius pramonėje ir paslaugų sektoriuje, vidutinės žmonių pajamos yra didelės, mažas nedarbo lygis. Kuriems Europos regionams yra būdingi šie požymiai?

- Pasyviems regionams
- Aktyviems regionams

Taškų skaičius už teisingą atsakymą: 1 Surinkta taškų: _____

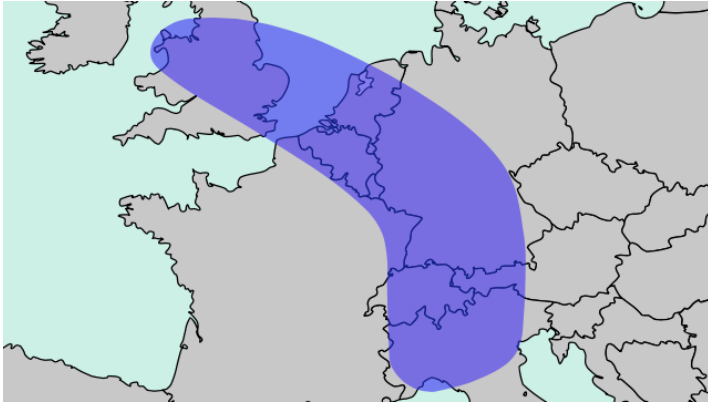
Klausimas #34

*Kuriuos iš šių teiginių galima vertinti, kaip prielaidas federacinei valstybei susiformuoti?

- Įvairi gyventojų tautinė sudėtis
- Didelis valstybės plotas
- Žemas valstybės ekonomikos lygis
- Augantis turizmas

Taškų skaičius už teisingą atsakymą: 1 Surinkta taškų: _____

Klausimas #35



*Kurios iš šių valstybių patenka į vadinamojo Europos mėlynojo banano ekonominę zoną?

- Jungtinė Karalystė
- Šveicarija
- Danija
- Belgija
- Airija
- Slovakija

Taškų skaičius už teisingą atsakymą: **1** Surinkta taškų: _____

Klausimas #36

**Priskirkite demokratinėms ir autoritarinėms valstybėms atitinkamus bruožus.

- | | |
|---|--|
| 1 Demokratinėse valstybėse valdžios atstovai renkami ... | _____ ... pareigas eina neribotą laiką. |
| 2 Autoritarinėse valstybėse valdžios atstovai renkami ... | _____ ... pareigas eina ribotą laiką. |
| 3 Demokratinėse valstybėse valstybės vadovas ... | _____ ... per laisvus rinkimus. |
| 4 Autoritarinėse valstybėse valstybės vadovas ... | _____ ... per suvaržytus, dažnai falsifikuotus rinkimus. |
| 5 Demokratinėms valstybėms yra būdinga ... | _____ ... spaudos bei kitų visuomenės informavimo priemonių cenzūra. |
| 6 Autoritarinėms valstybėms yra būdinga ... | _____ ... žodžio, spaudos, susirinkimo teisė. |

Taškų skaičius už teisingą atsakymą: **1** Surinkta taškų: _____

Klausimas #37

*Priskirkite kiekvienam ŽSRI sudarančiam rodikliui tinkamą sritį, kurį jis apima.

- | | |
|--|--------------------------|
| 1 Vidutinė tikėtina gyvenimo trukmė ... | _____ ... Gyvenimo lygis |
| 2 Suaugusiųjų raštingumas ir numatoma vidutinė mokymosi trukmė ... | _____ ... Švietimas |
| 3 BVP/1 gyv. ... | _____ ... Sveikata |

Taškų skaičius už teisingą atsakymą: **1** Surinkta taškų: _____

Klausimas #38

***Europos Sąjunga yra išsikėlusį penkis plėtros tikslus, kuriuos siekia įgyvendinti iki 2027 m. Kiekvienam iš šių tikslų priskirkite tai, kas yra vykdoma siekiant jų įgyvendinimo.

- | | |
|-------------------------|--|
| 1 Pažangesnė Europa ... | _____ ... Gerinamas skaitmeninis junglumas, kuriamas transeuropinis transporto tinklas, skatinamas tvarus judėjimas miestuose. |
|-------------------------|--|

- 2 Socialiai atsakingesnė Europa ...
 3 Geriau sujungta Europa ...
 4 Piliečiams artimesnė Europa ...
 5 Žalesnė ir mažo anglies dioksido kiekio Europa ...

___ ... Siekiama įgyvendinti Paryžiaus susitarimą, investuojama į perėjimą prie švarios atsinaujinančios energetikos.

___ ... Skatinama lokalių vietovių ir tvarių miestų plėtra.

___ ... Vykdoma pažangi ekonomikos pertvarka, skaitmenizacija, skatinamos mažos bei vidutinės įmonės.

___ ... Kuriama vis daugiau kokybiško darbo ir švietimo galimybių, siekiama užtikrinti vienodas galimybes naudotis sveikatos priežiūros paslaugomis.

Taškų skaičius už teisingą atsakymą: 1 Surinkta taškų: _____

Klausimas #39

***Priskirkite kiekvienam žmogaus poreikiui tinkamą pavyzdį.

- 1 Fiziologinis - ...
 2 Saugumo - ...
 3 Socialiniai - ...
 4 Pagarbos - ...
 5 Savirealizacijos - ...

___ ... Žmogaus siekis naujoje darbo vietoje ar tam tikroje veikloje padaryti gerą įspūdį kitiems.

___ ... Žmogaus organizmo funkcionavimui reikalingas maistas ir vanduo.

___ ... Žmogaus poreikis bendrauti ir bendradarbiauti su kitais.

___ ... suaugusio žmogaus siekis turėti stabilias pajamas ir nuosavą būstą.

___ ... žmogaus noras siekti savo užsibrėžtų tikslų.

Taškų skaičius už teisingą atsakymą: 1 Surinkta taškų: _____

Klausimas #40

**Kodėl, kuriant mėlynojo banano koncepciją, buvo pasirinkta būtent mėlyna spalva?

- Ši spalva buvo kiekvienoje iš regioną įeinančių valstybių vėliavoje.
 Ji reiškė Europos Bendrijos vėliavą arba mėlynas regiono gamyklų darbuotojų apykakles.
 Mėlyna spalva simbolizavo laisvę.
 Mėlyna spalva simbolizavo vienybę.

Taškų skaičius už teisingą atsakymą: 1 Surinkta taškų: _____

Klausimas #41

*Žaliavų ir žemės ūkio produktų kainų svyravimams pasaulinėje rinkoje ekonomiškai silpnos šalys turi daug įtakos.

- Ne
 Taip

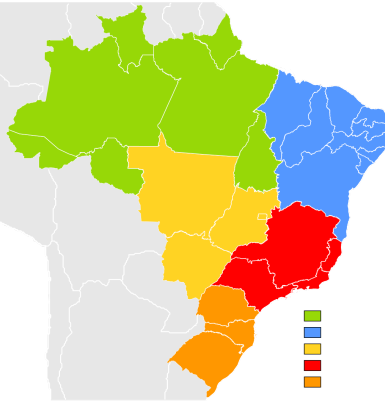
Taškų skaičius už teisingą atsakymą: 1 Surinkta taškų: _____

Klausimas #42



1.

2.



*Kuriame žemėlapyje vaizduojama unitarinė valstybė?

1.
 2.

Taškų skaičius už teisingą atsakymą: 1 Surinkta taškų: _____

Klausimas #43

*Kurie iš pateiktų poreikių yra fiziologiniai?

- Vanduo
 Maistas
 Oras
 Bendravimas
 Šeima
 Kelionės

Taškų skaičius už teisingą atsakymą: 1 Surinkta taškų: _____

Klausimas #44

**Kodėl Europos regionų plėtros modelis buvo atnaujintas ir jame pradėtas vaizduoti vadinamasis „geltonasis bananas“?

- Nes po 2007-2009 m. ekonominės krizės atsirado ekonomiškai ypač silpnų regionų.
 Į ES prisijungė naujų šalių, todėl jų ekonominei zonai išskirti buvo pradėtas vaizduoti „geltonasis bananas“.
 Tai ta pati „mėlynojo banano“ zona, tačiau ji buvo pervadinta.
 Nes Europos ekonominė erdvė plečiasi ir daugėja didelio ekonominio pajėgumo regionų.

Taškų skaičius už teisingą atsakymą: 1 Surinkta taškų: _____

Klausimas #45



*Į kurią valstybių grupę pagal ŽSRI patenka Lietuva?

- Į besivystančių valstybių grupę
- Į vidutiniškai išsivysčiusių valstybių grupę
- Į išsivysčiusių valstybių grupę

Taškų skaičius už teisingą atsakymą: **1** Surinkta taškų: _____

Klausimas #46



*Kuris iš šių įvykių padarė didžiausią įtaką gyvenimo sąlygų ir ekonominės bei socialinės plėtros galimybių skirtumams įvairiose Europos regionuose?

- JAV pilietinis karas
- Maro epidemija
- Industrializacija
- Napoleono karai

Taškų skaičius už teisingą atsakymą: **1** Surinkta taškų: _____

Klausimas #47

*Kiek valstybių šiuo metu (2024 m.) yra Europos Sąjungos narėmis?

- 21
- 27
- 29
- 20

Taškų skaičius už teisingą atsakymą: **1** Surinkta taškų: _____

Klausimas #48

*Europos bendroji rinka yra atvira visiems ES gyventojams ir įmonėms.

- Taip
- Ne

Taškų skaičius už teisingą atsakymą: **1** Surinkta taškų: _____

Klausimas #49

*Pagal valdžios pasiskirstymą ir teritorinę sąrangą valstybės skirstomos į:

- unitarines ir respublikas
- federacines ir respublikas
- respublikas ir monarchijas
- unitarines ir federacines

Taškų skaičius už teisingą atsakymą: **1** Surinkta taškų: _____

Klausimas #50

****Priskirkite kiekvienai valstybės vystymosi kliūčiai po tinkamą pavyzdį.**

- 1** Istorinė kliūtis ... _____ ... Nepalas yra vidinė valstybė, kalnų valstybė, todėl sunku vykdyti prekybą su kitomis šalimis.
- 2** Gamtinė kliūtis ... _____ ... Pakistanas ilgą laiką buvo Jungtinės Karalystės kolonija.
- 3** Socialinė ir politinė kliūtis ... _____ ... Madagaskaras eksportuoja pigią produkciją (pvz., vanilę), o importuoja gerokai brangesnes prekes.
- 4** Ekonominė kliūtis ... _____ ... Zimbabvė daugiau nei 30 metų buvo valdoma diktatoriaus.

Taškų skaičius už teisingą atsakymą: 1 Surinkta taškų: _____

Maksimalus taškų skaičius: 60 Surinkta taškų: _____ Pažymys: _____

9 klasė. Valstybių gerovės skirtumai. LGMA - ATSAKYMAI

Klausimas #1

**Kas yra ES projektas „Erasmus“?

- Pagrindinis ES projektas, kuriuo siekiama sumažinti taršių transporto priemonių kiekį Europoje.
- ES mainų programa, skirta švietimo, mokymo, jaunimo ir sporto sritims Europoje remti.
- Trumpalaikis ES projektas, kuriuo norima suvaldyti migrantų krizę Europos šalyse.
- Ilgalaikis ES projektas, kuriuo yra skatinamas domėjimasis menu bei jo plėtra Europoje.

Taškų skaičius už teisingą atsakymą: 1

Klausimas #2

**1989 m. prancūzų geografių grupė, tyrusi aktyvių ir pasyvių erdvių pasiskirstymą, sukūrė Europos ekonomikos stuburo koncepciją. Įvertinus tokius rodiklius kaip gyventojų tankis, miestų dydis ir susitelkimas, technologijų vystymas ir kitus rodiklius buvo sukurtas Europos regionų plėtros modelis. Ką vaizduoja juosta, dar vadinama mėlynuoju bananu, besidriekianti nuo Anglijos iki Italijos?

- Europos regionus, kuriuose BVP yra didžiausias.
- Europos regionus, kuriuose gyventojų, dirbančių pramonės sektoriuje, dalis yra didžiausia.
- Europos regionus, kuriuose vyksta intensyvi prekyba ir sparčiai kaupiasi pramoninis kapitalas.
- Europos regionus, kuriuose pramonės perversmas prasidėjo anksčiausiai.

Taškų skaičius už teisingą atsakymą: 1

Klausimas #3

**Kurie iš teiginių nėra silpno ekonominio vystymosi pasekmės?

- Žemas išsilavinimo lygis
- Nedideli pajamų skirtumai
- Žemas aplinkos darymo ir taršos lygis
- Prasta medicininė priežiūra
- Klestinti korupcija

Taškų skaičius už teisingą atsakymą: 1

Klausimas #4

*Kurie iš šių teiginių yra būdingi Europos Sąjungos teritorijai?

- Laisvas transporto judėjimas.
- Nėra sienų kontrolės.

- Visos ES valstybės turi savo valiutą.
- Didelės galimybės pinigams judėti tarp ES valstybių.

Taškų skaičius už teisingą atsakymą: 3

Klausimas #5



**Bruno gyvena Argentinoje, kurios BVP yra 604,2 mlrd. JAV dol., o gyventojų skaičius - 47,0 mln., tuo tarpu Pablo yra iš Urugvajaus, kurio BVP yra 82,6 mlrd. JAV dol., o gyventojų skaičius - 3,444 mln.

1. Kurioje iš šalių per metus pagaminamų prekių ir suteikiamų paslaugų vertė yra didesnė?

- Urugvajuje
- Argentinoje

2. Bruno gyvena 5 asmenų šeimoje, o Pablo – 3 asmenų šeimoje. Jei abiejose šalyse pajamų pasiskirstymas tarp gyventojų būtų vienodas ir kiekvienam gyventojui tektų tiek pinigų, kiek nurodo tos šalies BVP/1 gyv., kieno šeima gautų daugiau pajamų?

- Pablo
- Bruno

Taškų skaičius už teisingą atsakymą: 1

Klausimas #6



*Kuo absoliutinė monarchija skiriasi nuo parlamentinės?

- Absoliutinėje monarchijoje valdo vienas monarchas, o parlamentinėje - keli.
- Parlamentinėje monarchijoje monarchas yra išrenkamas, o absoliutinėje monarchijoje sostas yra paveldimas.
- Parlamentinėje monarchijoje monarchas valdo ribotą laiką, o absoliutinėje – iki mirties.
- Absoliutinėje monarchijoje visa valdžia sutelkta monarcho rankose.

Taškų skaičius už teisingą atsakymą: 1

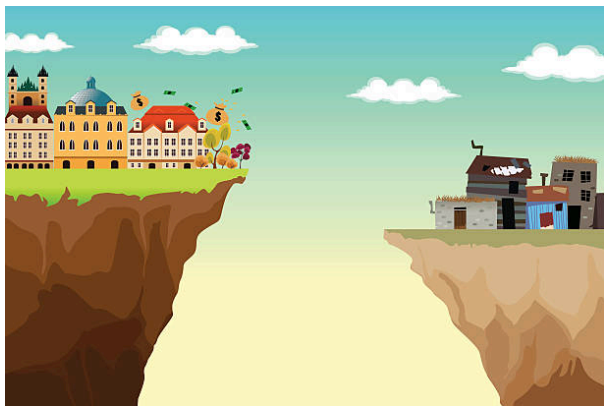
Klausimas #7

**Kurie teiginiai apie ekonominės galios rodiklius yra teisingi, o kurie neteisingi?

1. BVP yra tikslesnis ekonominės galios rodiklis nei BVP vienam gyventojui. taip ne
2. Jei vienos valstybės BVP yra didesnis už kitos, visada galima daryti išvadą, kad pirmoji turi didesnę ekonominę galią. taip ne
3. BVP vienam gyventojui trūkumas yra tas, kad jis nerodo netolygaus pajamų pasiskirstymo tarp valstybės gyventojų. taip ne
4. „Big Mac“ indeksas parodo vidutinio kainų lygio skirtumus įvairiose šalyse. taip ne

Taškų skaičius už teisingą atsakymą: 1

Klausimas #8



*Kurie rodikliai sudaro ŽSRI?

- Suaugusiųjų raštingumas ir vidutinė mokymosi trukmė, BVP, „Big Mac“ indeksas.
- BVP/1 gyv., vidutinė gyvenimo trukmė, suaugusiųjų raštingumas ir vidutinė mokymosi trukmė.
- BVP, BVP/1 gyv., vidutinė gyvenimo trukmė.
- BVP, vidutinė gyvenimo trukmė, PLI.

Taškų skaičius už teisingą atsakymą: 1

Klausimas #9

*Surikiuokite žmogaus poreikius (pradedant nuo pačių būtinausių).

- 5 Savirealizacijos
- 3 Socialiniai
- 2 Saugumo
- 4 Pagarbos
- 1 Fiziologiniai

Taškų skaičius už teisingą atsakymą: 1

Klausimas #10

*Pažymėkite socialinio ir ekonominio gyvenimo sritis, iš kurių rodiklių sudaromas ŽSRI.

- Aplinka
- Politika
- Sveikata
- Gyvenimo lygis
- Kultūra
- Švietimas

Taškų skaičius už teisingą atsakymą: 3

Klausimas #11

**Kurios iš šių valstybių nėra mikrovalstybės?

- Lichtenšteinas
- Monakas
- Urugvajus
- Malta
- Bangladešas
- Nauru

Taškų skaičius už teisingą atsakymą: 1

Klausimas #12

***Kuris iš šių projektų neįeina į pagrindinius devynis transeuropinio transporto tinklo koridorius?

- „Rail Baltica“ geležinkelis
- Vadinamoji „Europos magistralė“
- Bulgarijos-Turkijos greitkelis
- Brenerio tunelis Alpėse
- Eresundo tiltas per Kategato sąsiaurį

Taškų skaičius už teisingą atsakymą: 1

Klausimas #13

*Bendrasis vidaus produktas (BVP) rodo...

- metinį valstybės eksporto ir importo balansą.
- visų per metus į valstybę importuotų prekių vertę.
- per metus iš mokesčių surinktą pinigų kiekį.
- visų per metus valstybėje pagamintų prekių ir suteiktų paslaugų vertę.

Taškų skaičius už teisingą atsakymą: 1

Klausimas #14

*Kurį rodiklį naudoja Jungtinės Tautos, siekdamos objektyviai nustatyti gyventojų gerovę?

- BVP/1 gyv.
- BVP
- PLI
- ŽSRI

Taškų skaičius už teisingą atsakymą: 1

Klausimas #15

**Per kurį Europos regioną driekiasi vadinamosios „Saulės juostos“ ekonominio aktyvumo regionas?

- Per Skandinaviją
- Per Centrinę Europą
- Per Viduržemio regioną
- Per Rytų Europą

Taškų skaičius už teisingą atsakymą: 1

Klausimas #16

*Pasaulinis laimės indeksas (PLI) yra rodiklis, atsižvelgiantis į žmonių pasitenkinimą gyvenimu ir ekologinį tvarumą.

- Ne
- Taip

Klausimas #17

**Priskirkite kiekvienai valstybių grupei (pagal ŽSRI) jai tinkančius požymius.

1 Išsivysčiusioms valstybėms būdinga ...

3 ... silpna pramonė, žemi ekonominiai rodikliai, didelė gyventojų dalis dirba žemės ūkyje, žemas švietimo lygis, didelis gimstamumas.

2 Vidutiniškai išsivysčiusioms valstybėms būdingas ...

1 ... gerai technologiškai išvystyta pramonė, didelė žmonių dalis dirba paslaugų sektoriuje, aukštas švietimo lygis, santykinai mažas nedarbas.

3 Besivystančioms valstybėms būdinga ...

2 ... spartus ekonomikos augimas, ūkio modernizavimas, plataus vartojimo prekių importas ir eksportas, tačiau išlieka ryškus skirtumas tarp turtingųjų ir vargšų.

Taškų skaičius už teisingą atsakymą: 1

Klausimas #18

*Kaip kitaip dėl savo funkcijų ir svarbos dažnai yra vadinami įvairūs ekonomiškai aktyvūs Europos regionai?

- Geltonaisiais bananais
- Saulės juostomis
- Mėlynaisiais bananais
- Žinių ekonomikos branduoliais

Taškų skaičius už teisingą atsakymą: 1

Klausimas #19

**Kodėl nemaža dalis tamsia spalva pažymėtų šalių ir regionų yra ekonomiškai silpni?

- Daug iš jų yra buvusios kitų valstybių kolonijos.
- Jie buvo labiausiai paveikti ekonominių krizių.
- Visuose juose nėra daug gyventojų.
- Juose yra mažai naudingųjų iškasenų.

Taškų skaičius už teisingą atsakymą: 1

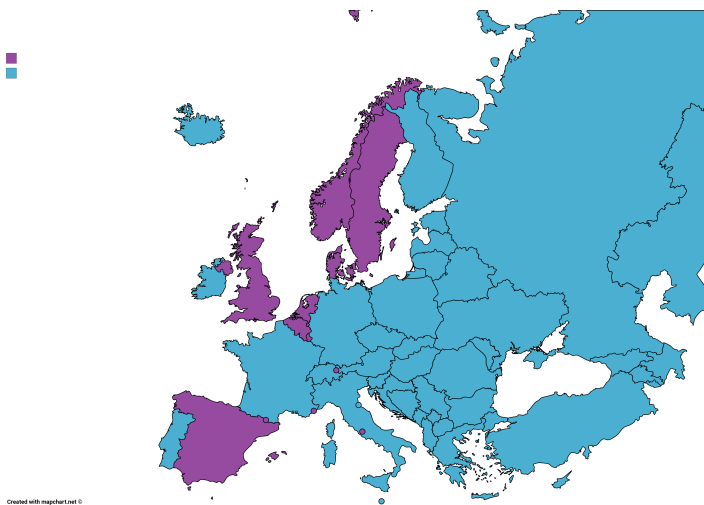
Klausimas #20

*Pagal valdymo formą valstybės yra skirstomos į:

- Demokratines šalis ir monarchijas
- Monarchijas ir respublikas
- Unitarines ir federacines šalis
- Autoritarines šalis ir respublikas

Taškų skaičius už teisingą atsakymą: 1

Klausimas #21



*Remdamiesi žemėlapiu pažymėkite valstybes, kurių valdymo forma yra respublika.

- Ispanija
- Vokietija
- Vengrija
- Suomija
- Švedija
- Rumunija

Taškų skaičius už teisingą atsakymą: 3

Klausimas #22

**Europos Sąjungos biudžetas yra renkamas iš kiekvienos joje esančios valstybės. Kiekvienos narės indėlis priklauso nuo jos ekonominio pajėgumo. Kurioms dviem iš šių valstybių (pagal 2024 m. duomenis) tenka didžiausias indėlis?

- Vokietijai
- Airijai
- Prancūzijai
- Danijai
- Suomijai
- Portugalijai

Taškų skaičius už teisingą atsakymą: 2

Klausimas #23

***Regionų **konkurencing** indeksas (RKI) buvo pasiūlytas, siekiant įvairiais aspektais išmatuoti regionų **konkurencing**. Tai suprantama kaip regiono gebėjimas pasiūlyti patrauklią ir tvarią aplinką įmonėms ir gyventojams.

Taškų skaičius už teisingą atsakymą: 1

Klausimas #24



**Kokią ekonominio vystymosi kliūtį vaizduoja šis paveikslas?

- Istorinę
- Socialinę-politinę
- Ekonominę
- Gamtinę

Taškų skaičius už teisingą atsakymą: 1

Klausimas #25



*Ekonominis našumas mažesnis už ES vidurkį, neigiamas migracijos balansas, didokas nedarbas. Kokiems Europos regionams yra būdingi šie požymiai?

- Pasyviems regionams
- Aktyviems regionams

Taškų skaičius už teisingą atsakymą: 1

Klausimas #26

***Surikiuokite šalis pagal BVP/1 gyv. nuo mažiausio iki didžiausio.

5 Šveicarija (BVP: 942,3 mlrd. JAV dol.; gyventojų skaičius: 8,902 mln.)

3 Čilė (BVP: 344,4 mlrd. JAV dol.; gyventojų skaičius: 19,6 mln.)

1 Mianmaras (BVP: 68,0 mlrd. JAV dol.; gyventojų skaičius: 55,7 mln.)

2 Kenija (BVP: 116,4 mlrd. JAV dol.; gyventojų skaičius: 54,4 mln.)

4 Lietuva (BVP: 81,97 mlrd. JAV dol.; gyventojų skaičius: 2,886 mln.)

Taškų skaičius už teisingą atsakymą: 1

Klausimas #27

**Kurios iš šių valstybių pagal geografinę padėtį yra vidinės?

- Bolivija
- Kanada
- Turkija
- Brazilija
- Mongolija
- Austrija

Taškų skaičius už teisingą atsakymą: 3

Klausimas #28

**Kurioms iš šių sričių tenka didžiausia ES biudžeto dalis?

- Žemės ūkio subsidijoms
- Gynybai užtikrinti
- Vidaus rinkai stiprinti
- Regionų plėtrai
- ES sienų apsaugai

Taškų skaičius už teisingą atsakymą: 2

Klausimas #29

**Į kelias grupes JT skirsto valstybes pagal jų ŽSRI?

- 2
- 6
- 4
- 3

Taškų skaičius už teisingą atsakymą: 1

Klausimas #30

**Kuriai iš šių valstybių gamtinės sąlygos ekonominiam vystymuisi yra palankiausios?

- Somaliui
- Nepalui
- Etiopijai
- Ispanijai

Taškų skaičius už teisingą atsakymą: 1

Klausimas #31

*Kas yra ŽSRI?

- Žmogaus socialinio raštingumo indeksas
- Žmogaus socialinės raidos indeksas
- Žmogaus socialinės raidos informacija
- Žmonių sveikatos raidos indeksas

Taškų skaičius už teisingą atsakymą: 1

Klausimas #32



*Remdamiesi žemėlapiu atsakykite, kokia gamtine kliūtimi vedama Prancūzijos ir Ispanijos valstybių siena?

- Pelke
- Mišku
- Upe
- Kalnynu

Taškų skaičius už teisingą atsakymą: 1

Klausimas #33



*BVP/1 gyv. viršija ES vidurkį, didelis darbo vietų skaičius pramonėje ir paslaugų sektoriuje, vidutinės žmonių pajamos yra didelės, mažas nedarbo lygis. Kuriems Europos regionams yra būdingi šie požymiai?

- Pasyviems regionams
- Aktyviems regionams

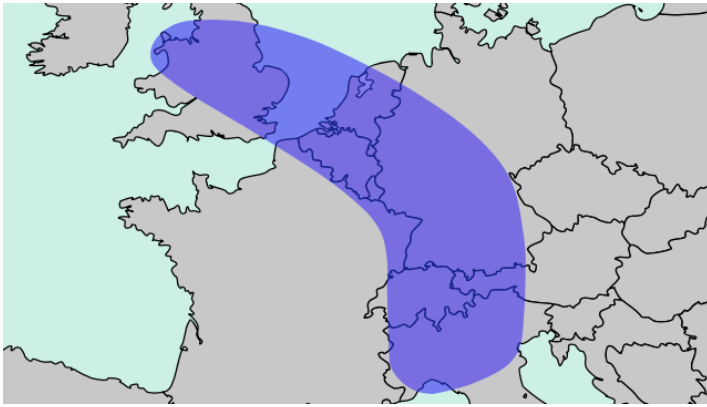
Taškų skaičius už teisingą atsakymą: 1

Klausimas #34

*Kuriuos iš šių teiginių galima vertinti, kaip prielaidas federacinei valstybei susiformuoti?

- Įvairi gyventojų tautinė sudėtis
- Didelis valstybės plotas
- Žemas valstybės ekonomikos lygis
- Augantis turizmas

Taškų skaičius už teisingą atsakymą: 1

Klausimas #35

*Kurios iš šių valstybių patenka į vadinamojo Europos mėlynojo banano ekonominę zoną?

- Jungtinė Karalystė
- Šveicarija
- Danija
- Belgija
- Airija
- Slovakija

Taškų skaičius už teisingą atsakymą: 1

Klausimas #36

**Priskirkite demokratinėms ir autoritarinėms valstybėms atitinkamus bruožus.

- | | |
|---|---|
| 1 Demokratinėse valstybėse valdžios atstovai renkami ... | <u>4</u> ... pareigas eina neribotą laiką. |
| 2 Autoritarinėse valstybėse valdžios atstovai renkami ... | <u>3</u> ... pareigas eina ribotą laiką. |
| 3 Demokratinėse valstybėse valstybės vadovas ... | <u>1</u> ... per laisvus rinkimus. |
| 4 Autoritarinėse valstybėse valstybės vadovas ... | <u>2</u> ... per suvaržytus, dažnai falsifikuotus rinkimus. |
| 5 Demokratinėms valstybėms yra būdinga ... | <u>6</u> ... spaudos bei kitų visuomenės informavimo priemonių cenzūra. |
| 6 Autoritarinėms valstybėms yra būdinga ... | <u>5</u> ... žodžio, spaudos, susirinkimo teisė. |

Taškų skaičius už teisingą atsakymą: 1

Klausimas #37

*Priskirkite kiekvienam ŽSRI sudarančiam rodikliui tinkamą sritį, kurį jis apima.

- | | |
|--|-----------------------------|
| 1 Vidutinė tikėtina gyvenimo trukmė ... | <u>3</u> ... Gyvenimo lygis |
| 2 Suaugusiųjų raštingumas ir numatoma vidutinė mokymosi trukmė ... | <u>2</u> ... Švietimas |
| 3 BVP/1 gyv. ... | <u>1</u> ... Sveikata |

Taškų skaičius už teisingą atsakymą: 1

Klausimas #38

***Europos Sąjunga yra išsiskėlusį penkis plėtros tikslus, kuriuos siekia įgyvendinti iki 2027 m. Kiekvienam iš šių tikslų priskirkite tai, kas yra vykdoma siekiant jų įgyvendinimo.

- | | |
|--|---|
| 1 Pažangesnė Europa ... | <u>3</u> ... Gerinamas skaitmeninis junglumas, kuriamas transeuropinis transporto tinklas, skatinamas tvarus judėjimas miestuose. |
| 2 Socialiai atsakingesnė Europa ... | <u>5</u> ... Siekiama įgyvendinti Paryžiaus susitarimą, investuojama į perėjimą prie švarios atsinaujinančios energetikos. |
| 3 Geriau sujungta Europa ... | <u>4</u> ... Skatinama lokalių vietovių ir tvarių miestų plėtra. |
| 4 Piliečiams artimesnė Europa ... | <u>1</u> ... Vykdoma pažangi ekonomikos pertvarka, skaitmenizacija, skatinamos mažos bei vidutinės įmonės. |
| 5 Žalesnė ir mažo anglies dioksido kiekio Europa ... | <u>2</u> ... Kuriama vis daugiau kokybiško darbo ir švietimo galimybių, siekiama užtikrinti vienodas galimybes naudotis sveikatos priežiūros paslaugomis. |

Taškų skaičius už teisingą atsakymą: 1

Klausimas #39

***Priskirkite kiekvienam žmogaus poreikiui tinkamą pavyzdį.

- | | |
|--------------------------|---|
| 1 Fiziologinis - ... | <u>4</u> ... žmogaus siekis naujoje darbo vietoje ar tam tikroje veikloje padaryti gerą įspūdį kitiems. |
| 2 Saugumo - ... | <u>1</u> ... žmogaus organizmo funkcionavimui reikalingas maistas ir vanduo. |
| 3 Socialiniai - ... | <u>3</u> ... žmogaus poreikis bendrauti ir bendradarbiauti su kitais. |
| 4 Pagarbos - ... | <u>2</u> ... suaugusio žmogaus siekis turėti stabilias pajamas ir nuosavą būstą. |
| 5 Savirealizacijos - ... | <u>5</u> ... žmogaus noras siekti savo užsibrėžtų tikslų. |

Taškų skaičius už teisingą atsakymą: 1

Klausimas #40

**Kodėl, kuriant mėlynojo banano koncepciją, buvo pasirinkta būtent mėlyna spalva?

- Ši spalva buvo kiekvienoje į regioną įeinančių valstybių vėliavoje.
 Ji reiškė Europos Bendrijos vėliavą arba mėlynas regiono gamyklų darbuotojų apykakles.
 Mėlyna spalva simbolizavo laisvę.
 Mėlyna spalva simbolizavo vienybę.

Taškų skaičius už teisingą atsakymą: 1

Klausimas #41

*Žaliavų ir žemės ūkio produktų kainų svyravimams pasaulinėje rinkoje ekonomiškai silpnos šalys turi daug įtakos.

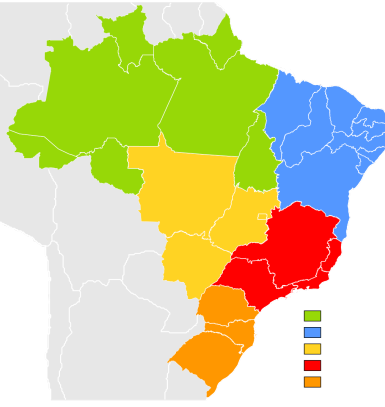
- Ne
 Taip

Taškų skaičius už teisingą atsakymą: 1

Klausimas #42



1.



2.

*Kuriame žemėlapyje vaizduojama unitarinė valstybė?

1.
 2.

Taškų skaičius už teisingą atsakymą: 1

Klausimas #43

*Kurie iš pateiktų poreikių yra fiziologiniai?

- Vanduo
 Maistas
 Oras
 Bendravimas
 Šeima
 Kelionės

Taškų skaičius už teisingą atsakymą: 1

Klausimas #44

**Kodėl Europos regionų plėtros modelis buvo atnaujintas ir jame pradėtas vaizduoti vadinamasis „geltonasis bananas“?

- Nes po 2007-2009 m. ekonominės krizės atsirado ekonomiškai ypač silpnų regionų.
 Į ES prisijungė naujų šalių, todėl jų ekonominei zonai išskirti buvo pradėtas vaizduoti „geltonasis bananas“.
 Tai ta pati „mėlynojo banano“ zona, tačiau ji buvo pervadinta.
 Nes Europos ekonominė erdvė plečiasi ir daugėja didelio ekonominio pajėgumo regionų.

Taškų skaičius už teisingą atsakymą: 1

Klausimas #45



*Į kurią valstybių grupę pagal ŽSRI patenka Lietuva?

- Į besivystančių valstybių grupę
- Į vidutiniškai išsivysčiusių valstybių grupę
- Į išsivysčiusių valstybių grupę

Taškų skaičius už teisingą atsakymą: 1

Klausimas #46



*Kuris iš šių įvykių padarė didžiausią įtaką gyvenimo sąlygų ir ekonominės bei socialinės plėtros galimybių skirtumams įvairiuose Europos regionuose?

- JAV pilietinis karas
- Maro epidemija
- Industrializacija
- Napoleono karai

Taškų skaičius už teisingą atsakymą: 1

Klausimas #47

*Kiek valstybių šiuo metu (2024 m.) yra Europos Sąjungos narėmis?

- 21
- 27
- 29
- 20

Taškų skaičius už teisingą atsakymą: 1

Klausimas #48

*Europos bendroji rinka yra atvira visiems ES gyventojams ir įmonėms.

- Taip
- Ne

Taškų skaičius už teisingą atsakymą: 1

Klausimas #49

*Pagal valdžios pasiskirstymą ir teritorinę sąrangą valstybės skirstomos į:

- unitarines ir respublikas
- federacines ir respublikas
- respublikas ir monarchijas
- unitarines ir federacines

Taškų skaičius už teisingą atsakymą: 1

Klausimas #50

****Priskirkite kiekvienai valstybės vystymosi kliūčiai po tinkamą pavyzdį.**

1 Istorinė kliūtis ...

2 ... Nepalas yra vidinė valstybė, kalnų valstybė, todėl sunku vykdyti prekybą su kitomis šalimis.

2 Gamtinė kliūtis ...

1 ... Pakistanas ilgą laiką buvo Jungtinės Karalystės kolonija.

3 Socialinė ir politinė kliūtis ...

4 ... Madagaskaras eksportuoja pigią produkciją (pvz., vanilę), o importuoja gerokai brangesnes prekes.

4 Ekonominė kliūtis ...

3 ... Zimbabvė daugiau nei 30 metų buvo valdoma diktatoriaus.

Taškų skaičius už teisingą atsakymą: 1