

## SOCIALINIS UGDYMAS

1. Priešistorės žmonių gyvenimui būdinga:

- A Akmeniniai darbo įrankiai.
- B Darbas amatininkų dirbtuvėje.
- C Gyvenimas miestuose.
- D Naujų žemynų atradimas.

(1 taškas)

2. Senovės Graikijoje (Atėnuose):

- A Dauguma gyventojų buvo baudžiauninkai.
- B Buvo pradėtos spausdinti knygos.
- C Piliečiai galėjo dalyvauti valstybės valdyme.
- D Prasidėjo Pirmasis pasaulinis karas.

(1 taškas)

3. Žalgirio mūšis yra reikšmingas Lietuvos Didžiąjai Kunigaikštystei, nes:

- A Lietuva tapo Didžiąja Kunigaikštyste.
- B Panaikinta Vokiečių ordino grėsmė.
- C Paskatino prūsus sukilti prieš kryžiuočius.
- D Sudarė sąlygas susijungti Lietuvos Didžiąjai Kunigaikštystei ir Lenkijos karalystei.

(1 taškas)

4. Po pramonės perversmo Vakarų Europoje:

- A Atsirado fabrikai ir geležinkelis.
- B Fabrikuose paplito vergų darbas.
- C Pradėjo didėti gyventojų skaičius kaimuose.
- D Prekės pradėtos masiškai gaminti amatininkų dirbtuvėse.

(1 taškas)

5. Lietuvoje po Antrojo pasaulinio karo:

- A Uždarytas Vilniaus universitetas.
- B Vyko reguliarūs Lietuvos Respublikos prezidento rinkimai.
- C Vyko masiniai trėmimai į Sibirą.
- D Uždrausta lietuviška spauda.

(1 taškas)

6. Lietuvos valstybės valdovas Mindaugas:

- A Laimėjo Žalgirio mūšį.
- B Lietuvos sostinę įkūrė Vilniuje.
- C Pasirašė Liublino uniją su Lenkija.
- D Sukūrė Lietuvos valstybę.

(1 taškas)

Iliustracija A



Periklis

Iliustracija B



7. Koku istoriniu laikotarpiu sukurti iliustracijose pavaizduoti objektai?

- A Senovės laikais.
- B Viduramžiais.
- C Naujausiais laikais.
- D Dabartinaisiais laikais.

(1 taškas)

8. Kurioje iš iliustracijų – A ar B – pavaizduotas objektas sukurtas anksčiau:

- A Iliustracijoje A.
- B Iliustracijoje B.

(1 taškas)

9. Perskaitykite ištrauką iš teksto ir atsakykite į klausimus.

**Iš Martyno Mažvydo „Katekizmo“, 1547 m. išleistos pirmosios lietuviškos knygos**

„<...> Daugelis net ir dabar, kas baisu klausyti, aiškiai laikosi stabmeldybės ir ją viešai išpažįsta: vieni garbina medžius, kiti upes <...>. Yra tokių, kurie daro įžadus Perkūnui; kai kurie yra garbinami dėl javų Lauksargiai ir dėl gyvulių Žemėpačiai.“

9.1 Kelintame amžiuje parašytas šis kūrinys?

Atsakymas: .....  
(1 taškas)

9.2 Kokias dievybes, pasak ištraukos autoriaus, garbino daugelis tuometinių gyventojų?

Atsakymas: .....  
(3 taškai)

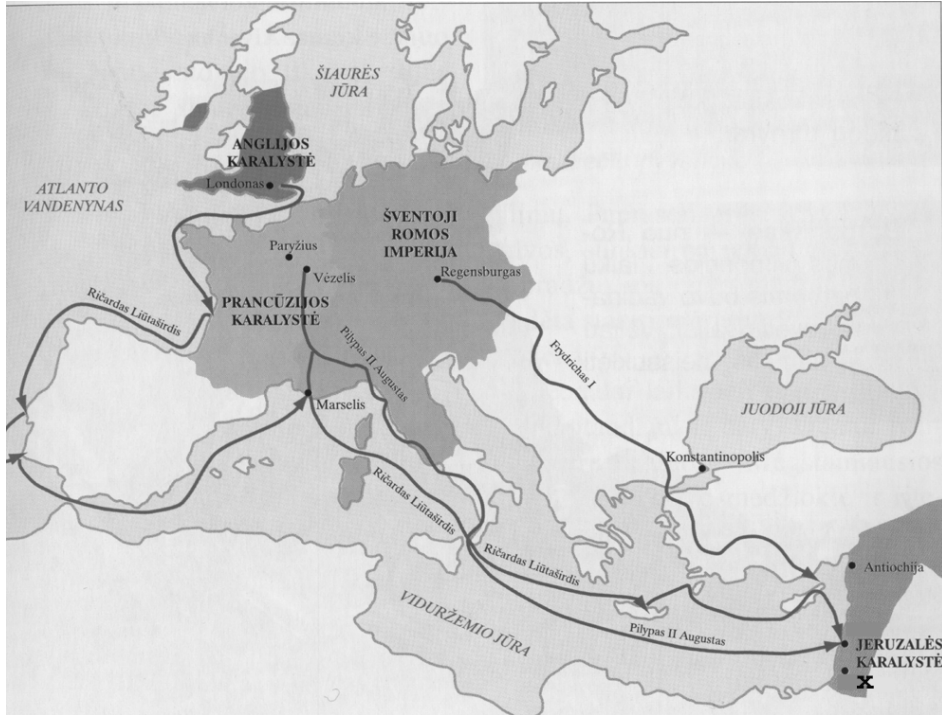
9.3 Kaip vadinamas šaltinio ištraukoje aprašytas tikėjimas?

Atsakymas: .....  
(1 taškas)

9.4 Kaip autorius vertina ištraukoje aprašytą tikėjimą?

Atsakymas: .....  
(1 taškas)

10. Remdamiesi žemėlapiu atsakykite į toliau einančius klausimus.



10.1. Koks istorinis įvykis pavaizduotas žemėlapyje?

- A Kryžiaus žygiai.
- B Didieji geografiniai atradimai.
- C Reformacijos plitimas.
- D Vikingų žygiai.

(1 taškas)

10.2. Kuriuo istoriniu laikotarpiu vyko pavaizduoti įvykiai?

Atsakymas: .....

(1 taškas)

10.3. Kokiose to meto Europos valstybėse prasidėjo pavaizduoti įvykiai?

Atsakymas: .....

(3 taškai)

10.4. Koks miestas pažymėtas ženklu X?

Atsakymas: .....

(1 taškas)

**Ištrauka iš 41-ojo Lietuvos Respublikos Konstitucijos straipsnio**

„Asmenims iki 16 metų mokslas privalomas. Mokymas valstybinėse ir savivaldybių bendrojo lavinimo, <...> mokyklose yra nemokamas.“

11. Kokia vaiko teisė garantuojama šiame Konstitucijos straipsnyje:

- A Teisė į geras gyvenimo sąlygas.
- B Teisė mokytis.
- C Teisė į poilsį ir laisvalaikį.
- D Teisė laisvai reikšti savo nuomonę.

(1 taškas)

12. Kokių būdų galima tapti Lietuvos Respublikos Seimo nariu:

- A Išrinkus per rinkimus.
- B Paskyrus prezidentui.
- C Paveldėjimo keliu.
- D Ginkluoto perversmo būdu. (1 taškas)

13. Kas yra „Tautinės giesmės“, t. y. Lietuvos himno, autorius?

- A Maironis.
- B J. Basanavičius.
- C V. Kudirka.
- D A. Baranauskas. (1 taškas)

14. Senovės graikai pirmieji pabandė ne tik aprašyti, bet ir paaiškinti pažintą pasaulį. Vienas iš jų šį mokslą pavadino geografija. Kas?

- A K. Kolumbas.
- B K. Ptolemėjas.
- C Eratostenas.
- D F. Magelanas. (1 taškas)

15. Kokią pasaulio kryptį vietovėje atitinka  $180^{\circ}$  azimutas?

- A Šiaurę.
- B Rytus.
- C Pietus.
- D Vakarus. (1 taškas)

16. Kalvotas reljefas, kurio paviršiaus absoliutinis aukštis yra apie 400 metrų, vadinamas:

- A Žemuma.
- B Aukštuma.
- C Plokščiakalniu.
- D Kalnais. (1 taškas)

17. Jūrose bei vandenynuose potvynius ir atoslūgius sukelia:

- A Vėjas.
- B Šiltosios vandenynų srovės.
- C Praplaukiantys laivai.
- D Saulės ir Mėnulio trauka. (1 taškas)

18. Kokia upė teka per Lietuvos sostinę?

- A Nemunas.
- B Neris.
- C Merkys.
- D Nevėžis. (1 taškas)

19. Žemė aplink savo ašį apsisuka per:

- A 365 paras.
- B 365 valandas.
- C 24 valandas.
- D 24 paras. (1 taškas)

20. Iš kelių sluoksnių sudaryta vandenyninė Žemės pluta?

- A Vieno.
- B Dviejų.
- C Trijų.
- D Keturių.

(1 taškas)

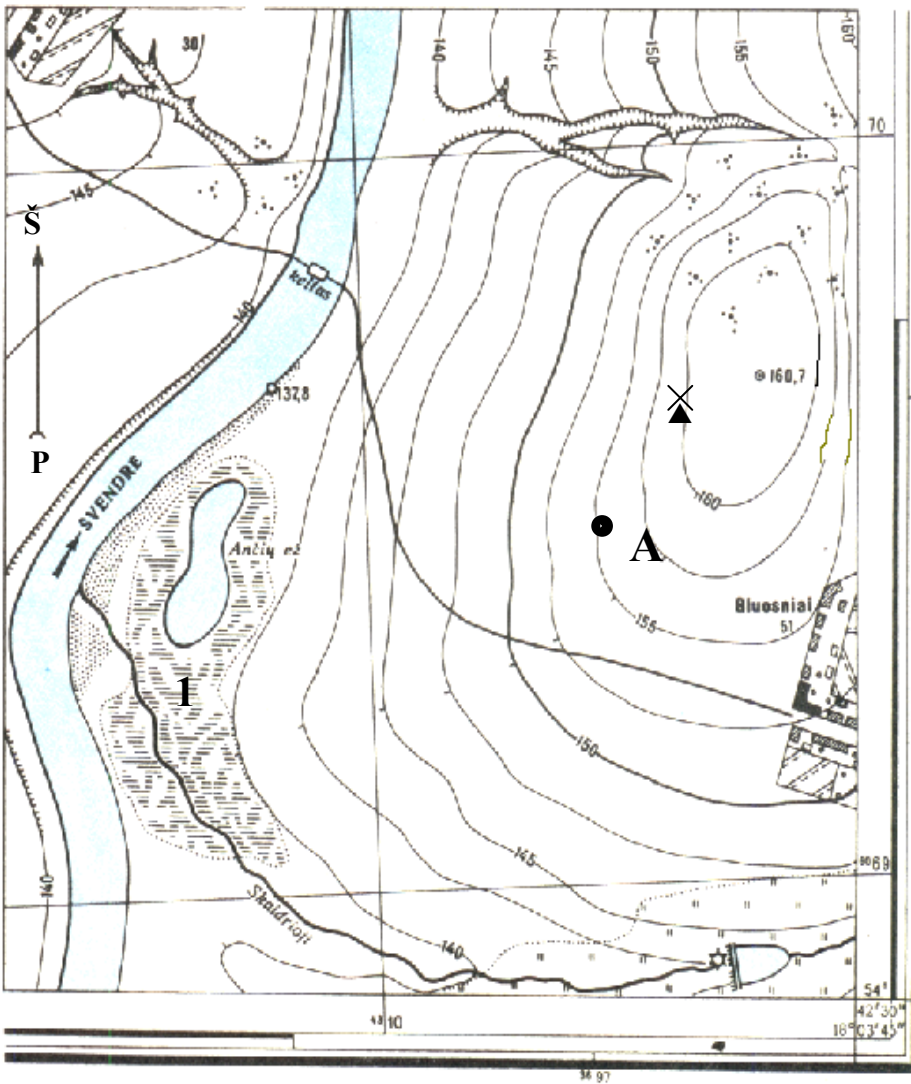
21. Nurodykite teisingą Lietuvos vėliavos spalvų eiliškumą iš viršaus į apačią.

1

- A .....
- B .....
- C .....

(1 taškas)

22. Įsižiūrėkite į topografinį žemėlapi ir atlikite žemiau pateiktas užduotis.



22. 1. Nustatykite taško A absoliutinį aukštį.

Atsakymas: .....

(1 taškas)

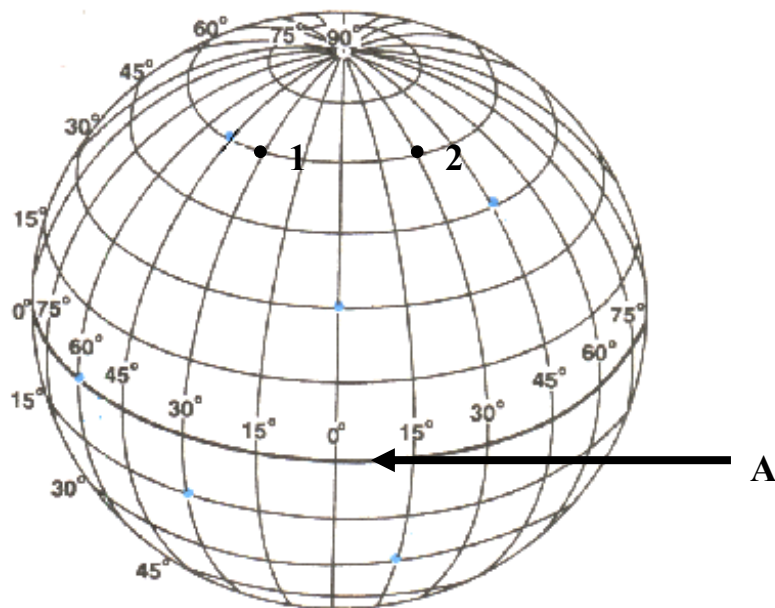
22. 2. Nustatykite, ar žmogus, stovintis prie vėjo malūno, galės matyti keltą per Švendrės upę.  
Atsakymą paaiškinkite.

Atsakymas: ..... (2 taškai)

22. 3. Koks objektas pažymėtas skaičiumi 1?

Atsakymas: ..... (1 taškas)

23. Įsižiūrėkite į geografinį tinklą ir atlikite užduotis.



23. 1. Kokios yra 2 taško geografinės koordinatės?

- A 60° p.pl. ir 30° v. ilg.
- B 60° š.pl. ir 30° r. ilg.
- C 30° p.pl. ir 60° v. ilg.
- D 30° š.pl. ir 60° r. ilg.

(1 taškas)

23.2. Kaip vadinasi linija, pažymėta raide A?

Atsakymas: .....

(1 taškas)

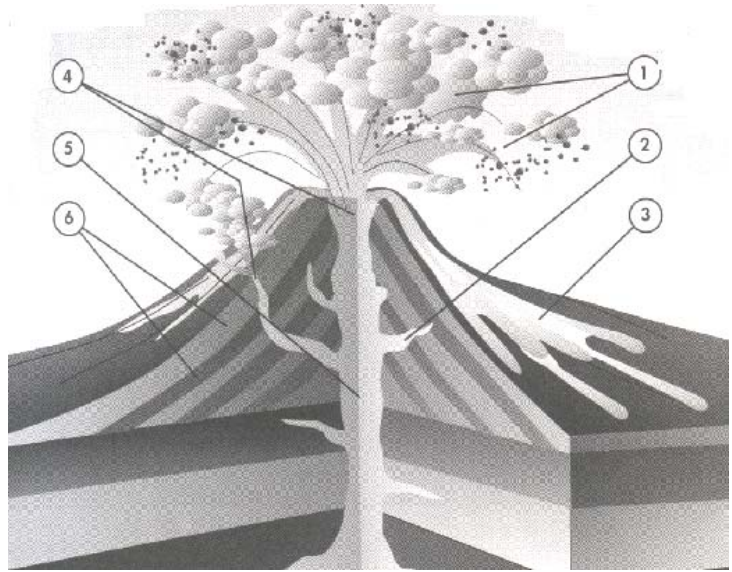
24. Paveiksle pavaizduotas ugnikalnio pjūvis. Parašykite, kokios ugnikalnio dalys pažymėtos skaičiais 4 ir 5.

Atsakymas:

A 4.....

B 5.....

(2 taškai)



25. Įsižiūrėkite į žemėlapi ir atlikite užduotis.

A .....



B .....

M 1 : 1 900 000

**25. 1.** Apskaičiuokite atstumą (kilometrais) nuo Varėnos iki Zarasų.  
*Vieta skaičiavimams*

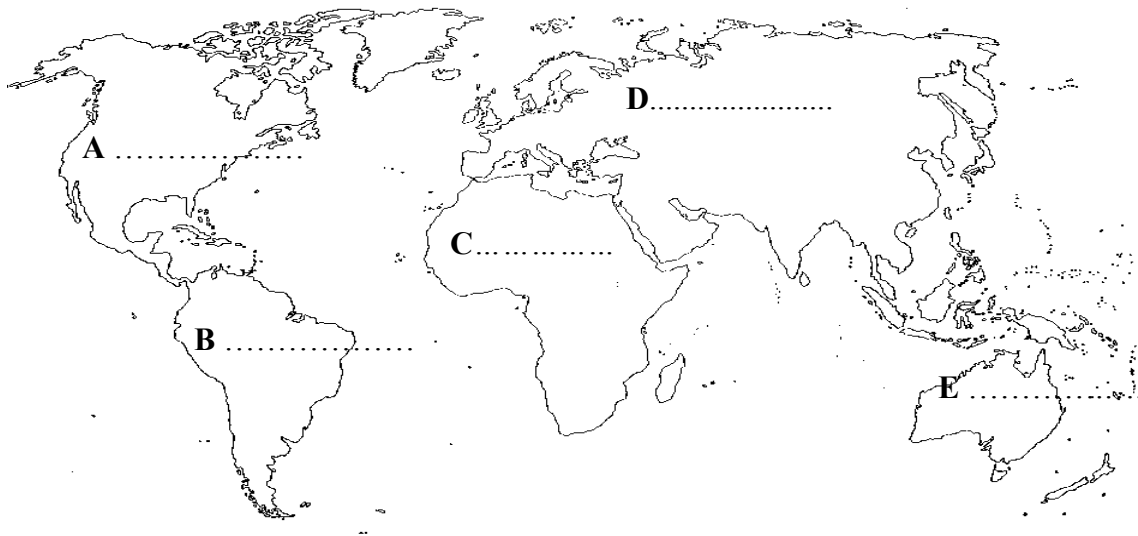
Atsakymas ..... (1 taškas)

**25. 2.** Prie žemėlapyje pažymėtų raidžių parašykite gretimas Lietuvai valstybes. (2 taškai)

**25. 3.** Kokia kryptimi (pagal pasaulio kryptis) yra Zarasai nuo Varėnos?  
Atsakymas ..... (1 taškas)

**25.4.** Žemėlapyje apveskite Lietuvos sostinę ir parašykite jos pavadinimą. (1 taškas)

**26.** Žemėlapyje ties raidėmis A, B, C, D ir E įrašykite žemynų pavadinimus. (5 taškai)



**26. 1.** Kuris žemynas yra didžiausias?

Atsakymas: ..... (1 taškas)

**26. 2.** Kuris žemynas yra mažiausias?

Atsakymas: ..... (1 taškas)